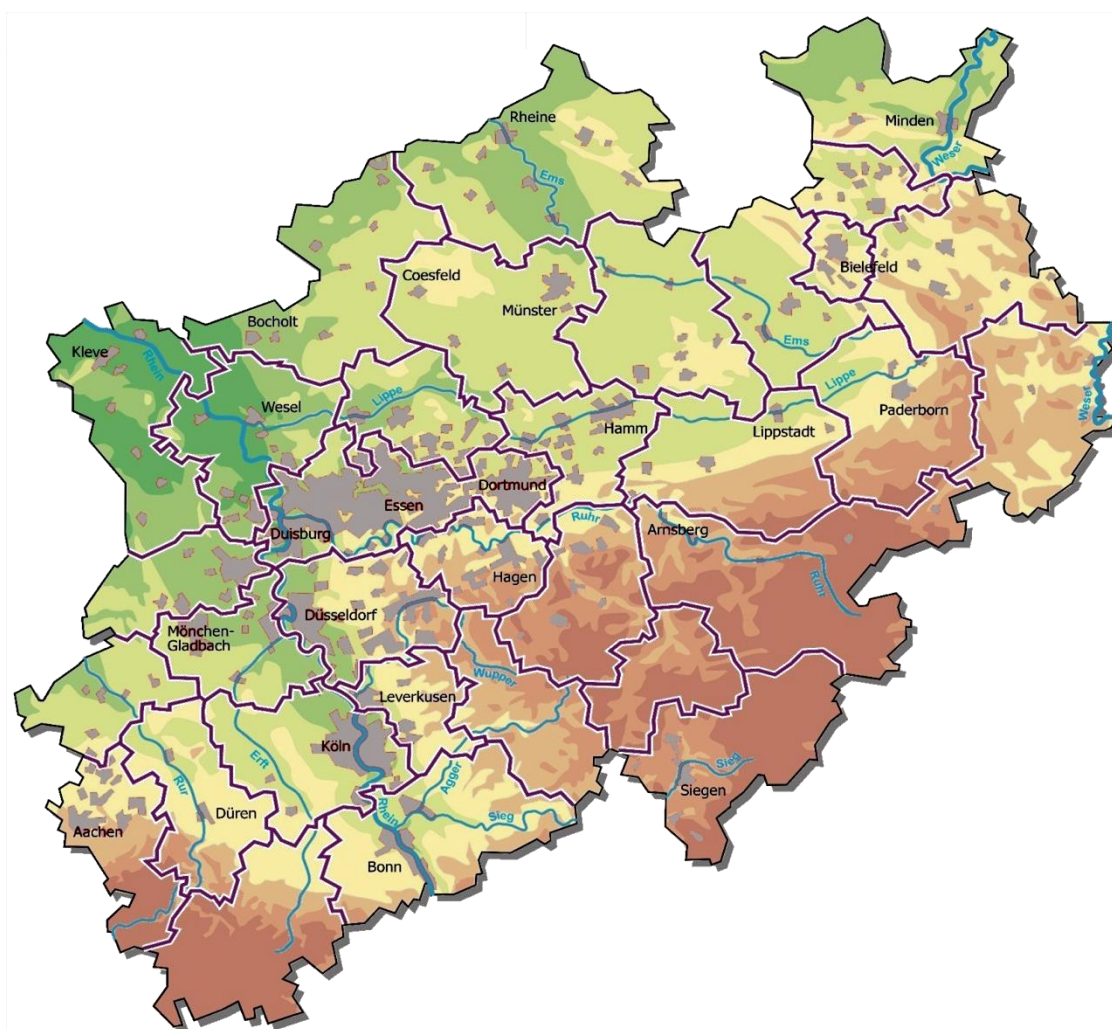


Getreide, Öl- und Eiweißpflanzen Versuchsführer zur Ernte 2022

Stand: 24.06.2022



Fachbereich Landbau, Nachwachsende Rohstoffe
Sachbereich Getreide, Öl- und Eiweißpflanzen
www.landwirtschaftskammer.de/landwirtschaft/ackerbau
Johannes Roeb 0221 5340-514 johannes.roeb@lwk.nrw.de
Heinz Koch 0221 5340-515 heinz.koch@lwk.nrw.de

Vorwort

Dieser Versuchsführer beschreibt die aktuellen Feldversuche der Landwirtschaftskammer NRW im Sachbereich Getreide, Öl- und Eiweißpflanzen. Die in verschiedenen Anbaugebieten durchgeführten Landessortenversuche (LSV) dienen dazu, die Ertragsleistung und wichtigsten Anbau- und Qualitätseigenschaften aktuell bedeutender sowie vielversprechender neuer Sorten zu bewerten. Darüber hinaus finden an einigen Standorten auch Wertprüfungen (WP), Bundessortenversuche (BSV) oder EU-Sortenversuche (EUSV) statt. Die geprüften Kulturen umfassen Winter- und Sommerweizen, Winter- und Sommergerste, Triticale und Roggen sowie Raps, Hafer und verschiedene Leguminosen. Bei den meisten Versuchen wird neben dem Ertragspotential bei intensivem Pflanzenschutz Aufwand auch der Ertrag bei reduzierter Anbauintensität bewertet. Die Landessortenversuche werden durch zusätzliche Feldversuche ergänzt, in denen die Ertragsleistung bestimmter Sorten unter besonderen Anbaubedingungen geprüft wird. Dazu zählen insbesondere Spätsaat- und Stoppelweizenversuche. Darüber hinaus wird der Anbau von Wintergetreide als Ganzpflanzensilage (GPS), von Gemengen aus Wintergetreide mit Körnererbsen und von Spelzgetreide (Dinkel, Emmer, Einkorn) untersucht.

Aufgrund einer Reorganisation des Versuchswesens wurden einige der bekannten Sortenversuche erstmals an neuen Standorten angelegt: Die im Münsterland vorher in Dülmen-Merfeld (Sand) durchgeführten Feldversuche stehen nun nahe der neuen Versuchsstation Greven (Sand). Darüber hinaus wurden die in Ostwestfalen bisher in Steinheim-Breitenhaupt (Mittellage) und Marsberg-Meerhof (Höhenlage) angelegten Versuche an der neuen Versuchsstation Blomberg (Mittellage und Lehm) zusammengefasst. Um weiterhin verlässliche Ergebnisse zum Anbau von Wintergetreide in Höhenlagen zu erhalten, wird in Marsberg-Meerhof ein Auswinterungs- und Boniturversuch mit Winterweizen und Wintergerste durchgeführt. Der bisher in Möhnesee-Berlingsen (Mittellage) angelegte Landessortenversuch mit Winterraps wurde nach Rüthen (Höhenlage) verlegt.

Die von der Landwirtschaftskammer NRW durchgeführten Feldversuche dienen insbesondere dazu, Anbauempfehlungen zu erarbeiten und die Landwirte in Nordrhein-Westfalen bei der Sortenwahl zu unterstützen. Die auf der Grundlage von mehrjährigen Versuchsergebnissen erstellten Sortenempfehlungen berücksichtigen nicht nur die durchschnittliche Ertragsleistung der Sorten in einem bestimmten Anbaugebiet, sondern auch wichtige Sorteneigenschaften, die sich beispielsweise auf den Einsatz von Pflanzenschutzmitteln auswirken oder die Verwertung und Vermarktung auswirken.

Auf der Website der Landwirtschaftskammer NRW werden regelmäßig aktuelle Informationen zum Anbau und zur Sortenwahl bei Getreide, Öl- und Eiweißpflanzen veröffentlicht. Dort können auch die Versuchsergebnisse aus den Vorjahren eingesehen werden. Darüber hinaus lassen sich für viele Kulturen unter www.sortenberatung.de individualisierte Sortenempfehlungen erstellen.

Sehr gerne sind Sie eingeladen, die Versuche der Landwirtschaftskammer NRW an einem Feldtag, bei einer Sortenführung oder gegebenenfalls einzeln zu besichtigen. Die entsprechenden Versuchskordinaten finden Sie auf den letzten Seiten des Versuchsführers. Die Parzellen sind ausgeschildert.

Bei Rückfragen wenden Sie sich gerne an die auf der letzten Seite genannten Ansprechpersonen.

Inhaltsverzeichnis

Kultur	Versuchsfrage	Seite
Winterweizen	Sortenübersicht	4
	Landessortenversuche	5
	Spätsaatversuche	7
	Stoppelweizenversuche	8
	N-Düngungsversuche	9
Wintergerste	Landessortenversuche	11
	Spätsaatversuche	13
Wintertriticale	Landessortenversuche	15
Winterroggen	Landessortenversuche	17
Winterraps	Landessortenversuche	19
Sommerweizen	Landessortenversuche	21
Sommerfuttergerste	Landessortenversuche	23
Sommerbraugerste	Landessortenversuche	24
Sommerhafer	Landessortenversuche	26
Ackerbohnen	Landessortenversuche	28
Körnererbsen	Landessortenversuche	29
Lupinen	Landessortenversuche	30
Sojabohnen	Landessortenversuche	31
Ganzpflanzensilage	Landessortenversuche	32
Gemengeanbau	Getreide und Leguminosen	33
Wintergetreide	Auswinterungs- und Boniturversuche	34
Spelzgetreide	Dinkel, Emmer, Einkorn	35
Landesinitiative pflanzengenetische Ressourcen		36
Sonstiges		
Versuchskoordinaten		37
Ansprechpersonen		38

Winterweizen: Sortenübersicht

Sorte	BSA-Nr.	Qualität	Vertrieb	Zulassung	LSV	Spät-saat	Stoppel-weizen
KWS Emerick	5253	E	KWS Saat	2018	X		
Absolut	6186	A	IG Pflanzenzucht	2022	X		
Akzent	5663	A	Limagrain	2020	X		
Asory	5287	A	Secobra	2018	X	X	X
Attribut	5864	A	DSV	2021	X		
Broca (SW)	WS 1151	A	DSV	2020		X	
Hyvega (Hy)	5680	A	Saaten-Union	2020	X		X
KWS Imperium	5901	A	KWS Saat	2021	X		
Lemmy	5351	A	Saaten-Union	2018	X		
LG Character	5685	A	Limagrain	2020	X	X	X
LG Initial	5332	A	Limagrain	2018	X		
Licamero (SW)	WS 976	A	Secobra	2015		X	
Polarkap	6202	(A)	DSV	EU 2022	X		
RGT Reform	4560	A	RAGT	2014	X	X	X
Sinatra	5763	A	Secobra	2020	X		
SU Jonte	5976	A	Saaten-Union	2021	X	X	X
SU Willem	6121	A	Saaten-Union	EU 2022	X		
Akasha	5950	B	IG Pflanzenzucht	2021	X		
Benchmark	4733	B	IG Pflanzenzucht	2015	(X)		X
Bergamo	4975	B	RAGT	EU 2011	(X)		
Campesino	5470	B	Secobra	2019	X	X	X
Chevignon	5997	B	Hauptsaaen	EU 2016	X	X	X
Complice	5998	B	DSV	EU 2016	X	X	
Debian	6196	B	DSV	2022	X		
Gentleman	5760	B	Saaten-Union	2020	X		X
Informer	5246	B	Limagrain	2018	X		X
Knut	5933	B	IB Sortenvertrieb	2021	X		
KWS Donovan	5732	B	KWS Saat	2020	X	X	X
KWS Talent	5088	B	KWS Saat	2017		X	
Mortimer	6052	B	Hauptsaaen	EU 2017	(X)		(X)
Obiwan	6433	B	Hauptsaaen	EU 2018	(X)	(X)	
SU Fiete	5884	B	Saaten-Union	2021	X		
Elixer	4257	C	Saaten-Union	2012	(X)		
KWS Keitum	5728	C	KWS Saat	2020	X	X	X
Revolver	5932	C	RAGT	2021	X		

(X) = Sorte steht nicht an allen Standorten, Hy = Hybride, SW = Sommerweizen

Winterweizen: Landessortenversuche

Versuchsfrage: Sortenprüfung von Winterweizen nach Blattvorfrucht
in 3 unterschiedlichen Pflanzenschutzintensitäten

Versuchsform: 2-faktorielle Spaltanlage (Sorte + Intensität) mit je 2 Wiederholungen

Versuchsstandorte

Anbaugesbiet	Löss		Lehm			Sand	Mittel- und Höhenlagen		
Standort	Kerpen-Buir	Erkelenz-Venrath	Haus Riswick	Haus Düsse		Lage-Heiden	Greven	Warstein-Allagen	Blomberg-Holstenhöfen
Kreis	BM	HS	KLE	SO		LIP	ST	SO	LIP
Boden	L/87	L/90	sL/66	L/67	L/60	sL/51	IS/49	L/51	L/64
Vorfrucht	Zuckerrübe	Hafer	Raps	Zuckerrübe	Mais	Zuckerrübe	Raps	Raps	Zuckerrübe
Saattermin	25.10.2021	20.10.2021	18.10.2021	20.10.2021	14.10.2021	11.10.2021	28.10.2021	07.10.2021	07.10.2021
Saadichte (K./m ²)	280	280	320	320	325	320	300	320	350
Versuche	LSV BSV WP2 WP3	LSV	LSV	LSV	EUSV WP2 WP3	LSV	LSV	LSV	LSV

Hybridsorten mit 2/3 der genannten Saadichte, LSV in Warstein-Allagen mit abweichender Reihenfolge der Sorten

Standardmaßnahmen

Beizung mit Landor CT

N-Düngung bis maximal Düngebedarf (DBE für A/B-Sorten)

Schwefeldüngung mit 20 kg/ha S im Frühling

Herbizideinsatz im Herbst oder Frühling

Insektizideinsatz bei Bedarf

Anbauintensitäten

EC-Stadium	Düngung (N)	Pflanzenschutz		
		B1	B2	B3
0				
13				
21				
(25)-29	X		0,8-1,2 l/ha CCC	0,8-1,2 l/ha CCC
31-32	(X)	0,5 l/ha Manipulator	0,4-0,5 l/ha Manipulator + 0,15-0,20 l/ha Moddus + Fungizide bei Bedarf	0,4-0,5 l/ha Manipulator + 0,15-0,20 l/ha Moddus + 1,0 l/ha Revystar + 0,5 l/ha Flexity (+ 0,75 l/ha Orius)
33-34				
37-39				1,25 l/ha Ascra Xpro
39-49	X		1,5 l/ha Ascra Xpro	
51				
55				
59-65			Fungizide bei Bedarf	1,0 l/ha Provaro/Sympara

() = Maßnahme nur bei Bedarf

Sorten

Nr.	Sorte	BSA-Nr.	Qualität	Vertrieb	Zulassung	Löss	Lehm	Sand	Mittel- u. Höhenlagen
1	KWS Emerick	5253	E	KWS Saat	2018	X	X	X	X
2	RGT Reform	4560	A	RAGT	2014	X	X	X	X
3	Asory	5287	A	Secobra	2018	X	X	X	X
4	LG Initial	5332	A	Limagrain	2018	X	X	X	X
5	Lemmy	5351	A	Saaten-Union	2018	X	X	X	X
6	Akzent	5663	A	Limagrain	2020	X	X	X	X
7	Hyvega (Hy)	5680	A	Saaten-Union	2020	X	X	X	X
8	LG Character	5685	A	Limagrain	2020	X	X	X	X
9	Sinatra	5763	A	Secobra	2020	X	X	X	X
10	Attribut	5864	A	DSV	2021	X	X	X	X
11	KWS Imperium	5901	A	KWS Saat	2021	X	X	X	X
12	SU Jonte	5976	A	Saaten-Union	2021	X	X	X	X
13	SU Willem	6121	A	Saaten-Union	EU 2022	X	X	X	X
14	Absolut	6186	A	IG Pflanzenzucht	2022	X	X	X	X
15	Polarkap	6202	(A)	DSV	EU 2022	X	X	X	X
16	Informer	5246	B	Limagrain	2018	X	X	X	X
17	Campesino	5470	B	Secobra	2019	X	X	X	X
18	KWS Donovan	5732	B	KWS Saat	2020	X	X	X	X
19	Gentleman	5760	B	Saaten-Union	2020	X	X	X	X
20	SU Fiete	5884	B	Saaten-Union	2021	X	X	X	X
21	Knut	5933	B	IB Sortenvertrieb	2021	X	X	X	X
22	Akasha	5950	B	IG Pflanzenzucht	2021	X	X	X	X
23	Chevignon	5997	B	Hauptsaaen	EU 2016	X	X	X	X
24	Complice	5998	B	DSV	EU 2016	X	X	X	X
25	Debian	6196	B	DSV	2022	X	X	X	X
26	KWS Keitum	5728	C	KWS Saat	2020	X	X	X	X
27	Revolver	5932	C	RAGT	2021	X	X	X	X
28	Mortimer	6052	B	Hauptsaaen	EU 2017	X	Riswick		
29	Obiwan	6433	B	Hauptsaaen	EU 2018	X	Riswick	X	
30	Benchmark	4733	B	IG Pflanzenzucht	2015		Düsse, Lage		X
31	Bergamo	4975	B	RAGT	EU 2011		Düsse		Allagen
32	Elixer	4257	C	Saaten-Union	2012		Riswick, Lage		Blomberg
33	<i>Chevignon + Latitude XL</i>	<i>5997</i>	<i>B</i>	<i>Hauptsaaen</i>	<i>EU 2016</i>		<i>Düsse</i>		<i>Allagen</i>

Hy = Hybride, Sorte Chevignon zzgl. in Variante mit Beizung mit Latitude XL

Winterweizen: Spätsaatversuche

Versuchsfrage: Sortenprüfung von Winterweizen bei Spätsaat

Versuchsform: 1-faktorielle Blockanlage mit 3 Wiederholungen

Versuchsstandorte

Anbaugbiet	Löss	Lehm	Mittel- und Höhenlagen
Standort	Kerpen-Buir	Haus Düsse (Ostinghausen)	Blomberg-Holstenhöfen
Kreis	BM	SO	LIP
Boden	L/87	L/67	L/64
Vorfrucht	Zuckerrübe	Zuckerrübe	Zuckerrübe
Saattermin	12.11.2021	10.11.2021	08.11.2021
Saadichte (K./m ²)	330	370	420

Hybridsorten mit 2/3 der genannten Saadichte

Standardmaßnahmen

Beizung mit Landor CT

N-Düngung bis maximal Düngebedarf

(DBE für A/B-Sorten)

Schwefeldüngung mit 20 kg/ha S im Frühling

Herbizideinsatz im Herbst oder Frühling

Insektizideinsatz bei Bedarf

Anbauintensität

EC-Stadium	Düngung (N)	Pflanzenschutz
0		
13		
21		
(25)-29	X	0,8-1,2 l/ha CCC
31-32	(X)	0,4-0,5 l/ha Manipulator + 0,15-0,20 l/ha Moddus + 1,0 l/ha Revystar + 0,5 l/ha Flexity (+ 0,75 l/ha Orius)
33-34		
37-39		1,25 l/ha Ascra Xpro
39-49	X	
51		
55		
59-65		1,0 l/ha Prosoaro/Sympara

() = Maßnahme nur bei Bedarf

Sorten

Nr.	Sorte	BSA-Nr.	Qualität	Vertrieb	Zulassung	WW-SP
1	RGT Reform	4560	A	RAGT	2014	X
2	Asory	5287	A	Secobra	2018	X
3	LG Character	5685	A	Limagrain	2020	X
4	SU Jonte	5976	A	Saaten-Union	2021	X
5	KWS Talent	5088	B	KWS Saat	2017	X
6	Campesino	5470	B	Secobra	2019	X
7	KWS Donovan	5732	B	KWS Saat	2020	X
8	Chevignon	5997	B	Hauptsaaen	EU 2016	X
9	KWS Keitum	5728	C	KWS Saat	2020	X
10	Complice	5998	B	DSV	EU 2016	X
11	Licamero (SW)	WS 976	A	Secobra	2015	X
12	Broca (SW)	WS 1151	A	DSV	2020	X
13	Obiwan	6433	B	Hauptsaaen	EU 2018	Buir, Düsse

SW = Sommerweizen in Herbstsaat

Winterweizen: Stoppelweizenversuche

Versuchsfrage: Sortenprüfung von Winterweizen nach Weizenvorfrucht

Versuchsform: 1-faktorielle Blockanlage mit 4 Wiederholungen

Versuchsstandorte

Anbaugelände	Löss	Lehm	Mittel- und Höhenlagen	
Standort	Kerpen-Buir	Haus Riswick (Kleve)	Möhnesee-Berlingsen	Blomberg-Holstenhöfen
Kreis	BM	KLE	SO	LIP
Boden	L/87	sL/66	L/53	L/64
Vorfrucht	Weizen	Weizen	Weizen	Weizen
Saattermin	18.10.2021	10.10.2021	11.10.2021	06.10.2021
Saadichte (K./m ²)	300	340	340	380

Hybridsorten mit 2/3 der genannten Saadichte

Standardmaßnahmen

Beizung mit Landor CT

N-Düngung bis maximal Düngebedarf

(DBE für A/B-Sorten)

Schwefeldüngung mit 20 kg/ha S im Frühling

Herbizideinsatz im Herbst oder Frühling

Insektizideinsatz bei Bedarf

Anbauintensität

EC-Stadium	Düngung (N)	Pflanzenschutz
0		
13		
21		
(25)-29	X	0,8-1,2 l/ha CCC
31-32	(X)	0,4-0,5 l/ha Manipulator + 0,15-0,20 l/ha Moddus + 1,0 l/ha Revystar + 0,5 l/ha Flexity (+ 0,75 l/ha Orius)
33-34		
37-39		1,25 l/ha Ascra Xpro
39-49	X	
51		
55		
59-65		1,0 l/ha Prosoaro/Sympara

() = Maßnahme nur bei Bedarf

Sorten

Nr.	Sorte	BSA-Nr.	Qualität	Vertrieb	Zulassung	WW-ST
1	RGT Reform	4560	A	RAGT	2014	X
2	Asory	5287	A	Secobra	2018	X
3	Hyvega (Hy)	5680	A	Saaten-Union	2020	X
4	LG Character	5685	A	Limagrain	2020	X
5	SU Jonte	5976	A	Saaten-Union	2021	X
6	Benchmark	4733	B	IG Pflanzszucht	2015	X
7	Informer	5246	B	Limagrain	2018	X
8	Campesino	5470	B	Secobra	2019	X
9	<i>Campesino (Bon.)</i>	5470	B	Secobra	2019	X
10	<i>Campesino + Latitude XL</i>	5470	B	Secobra	2019	X
11	<i>Campesino + Lat. (Bon.)</i>	5470	B	Secobra	2019	X
12	KWS Donovan	5732	B	KWS Saat	2020	X
13	Gentleman	5760	B	Saaten-Union	2020	X
14	Chevignon	5997	B	Hauptsaaen	EU 2016	X
15	<i>Chevignon (Bon.)</i>	5997	B	Hauptsaaen	EU 2016	X
16	<i>Chevignon + Latitude XL</i>	5997	B	Hauptsaaen	EU 2016	X
17	<i>Chevignon + Lat. (Bon.)</i>	5997	B	Hauptsaaen	EU 2016	X
18	KWS Keitum	5728	C	KWS Saat	2020	X
19	Mortimer	6052	B	Hauptsaaen	EU 2017	Buir, Riswick

Hy = Hybride, Sorten Campesino und Chevignon zzgl. in Variante mit Beizung mit Latitude XL, Bon. = Boniturvarianten in Doppelparzellen

Winterweizen: N-Düngungsversuche

Versuchsfrage: Sortenprüfung von Winterweizen bei 50% reduzierter N-Düngung

Versuchsform: 2-faktorielle Blockanlage (Sorte + Düngung) mit je 2 Wiederholungen
(Variante mit normaler Düngung (N2) steht im Landessortenversuch)

Versuchsstandorte

Anbauggebiet	Lehm	
Standort	Haus Düsse (Ostinghausen)	Warstein-Allagen
Kreis	SO	SO
Boden	L/67	L/51
Vorfrucht	Zuckerrübe	Raps
Saattermin	20.10.2021	07.10.2021
Saadichte (K./m ²)	320	320

Hybridsorten mit 2/3 der genannten Saadichte

Standardmaßnahmen

Beizung mit Landor CT

Schwefeldüngung mit 20 kg/ha S im Frühling

Herbizideinsatz im Herbst oder Frühling

Insektizideinsatz bei Bedarf

Anbauintensitäten

EC-Stadium	Düngung (N)		Pflanzenschutz
	reduziert (70% der N-Menge bei optimierter N-Düngung)	optimiert (maximal 100% des N-Bedarfs nach Düngebedarfsermittlung)	
0			
13			
21			
(25)-29	60 kg/ha	60 kg/ha	0,8-1,2 l/ha CCC
31-32	50% des Restbedarfs bei reduzierter N-Düngung	50% des Restbedarfs bei optimierter N-Düngung	0,4-0,5 l/ha Manipulator + 0,15-0,20 l/ha Moddus + 1,0 l/ha Revystar + 0,5 l/ha Flexity (+ 0,75 l/ha Orius)
33-34			
37-39			1,25 l/ha Ascra Xpro
39-49	50% des Restbedarfs bei reduzierter N-Düngung	50% des Restbedarfs bei optimierter N-Düngung	
51			
55			
59-65			1,0 l/ha Proso/Sympara

() = Maßnahme nur bei Bedarf

Sorten

28 Varianten identisch zu den entsprechenden Landessortenversuchen mit Winterweizen

Winterweizen: Sortenbeschreibungen

Sorte	Qualität	Vertrieb	Zulassung	Reife	Pflanzenlänge	Auswinterung	Lagerneigung	Halmbruch	Mehltau	Gelbrost	Blattseptoria	DTR	Braunrost	Ährenfusarium	Fallzahl	Fallzahlstabilität	Proteingehalt	Sediwert	Bestandesdichte	Kornzahl/Ähre	TKM	Ertrag extensiv	Ertrag intensiv
Absolut	A	IG Pflanzenzucht	2022	4	6		4	5	2	2	4	5	2	5	7		6	7	4	7	6	7	6
Akasha	B	IG Pflanzenzucht	2021	6	4	4	5	5	2	3	3	5	1	3	7	+	2	6	7	5	5	7	7
Akzent	A	Limagrain	2020	5	7	5	5	3	2	2	4	5	5	3	7	+	3	5	5	6	6	7	7
Asory	A	Secobra	2018	6	4	4	6	5	2	3	4	6	2	4	7	+	4	6	6	5	6	8	7
Attribut	A	DSV	2021	6	5	5	4	5	2	2	3	5	3	5	8	+	4	6	5	7	5	7	7
Benchmark	B	IG Pflanzenzucht	2015	5	5	6	4	4	2	6	5	5	6	5	7	o	2	4	6	6	4	5	8
Bergamo	B	RAGT	EU 2011	5	4	6	4	6	7	3	5	4	5	4	4		4	5	6	6	5	6	7
Broca (SW)	A	DSV	2020	6	3		3		3	2	3		4	4	8	+	6	7	5	4	8	7	6
Campesino	B	Secobra	2019	5	4	4	4	3	2	3	4	6	2	5	7	+	1	4	5	8	4	9	8
Chevignon	B	Hauptsaaten	EU 2016	4	4	5	5	5	3	2	4	6	4	5	8	+	3	6	6	6	5	8	8
Complice	B	DSV	EU 2016	3	4	5	5	6	3	2	5	5	4	4	7		3	5	5	5	6	7	7
Debian	B	DSV	2022	5	5	4	5	4	3	3	5	3	5	5	5		2	5	5	7	6	8	9
Elixer	C	Saaten-Union	2012	5	5	4	6	5	5	3	4	6	4	4	6	o	3	4	5	7	4	7	7
Gentleman	B	Saaten-Union	2020	6	4	4	4	2	3	1	3	5	2	5	8	+	4	5	5	6	6	8	7
Hyvega (Hy)	A	Saaten-Union	2020	5	6	4	6	5	3	2	4	4	3	4	5	o	3	5	5	6	6	9	9
Informer	B	Limagrain	2018	6	5	4	4	5	2	1	3	4	4	5	7	+	3	6	4	6	7	7	8
Knut	B	IB Sortenvertrieb	2021	6	5	4	4	6	1	2	3	4	2	5	7	+	3	5	6	5	6	9	8
KWS Donovan	B	KWS Saat	2020	5	5	5	4	3	3	2	4	5	7	5	6	+	4	5	5	6	6	7	8
KWS Emerick	E	KWS Saat	2018	5	5	4	4	5	3	2	4	4	4	4	8	+	7	8	4	6	7	6	6
KWS Imperium	A	KWS Saat	2021	5	5	5	7	5	2	2	4	5	4	4	9	+	3	8	5	6	7	7	7
KWS Keitum	C	KWS Saat	2020	6	5	5	6	4	1	2	4	5	4	4	3	-	1	3	5	5	8	9	9
KWS Talent	B	KWS Saat	2017	5	5	4	6	6	3	5	4	4	4	5	7	o	2	5	6	5	7	7	7
Lemmy	A	Saaten-Union	2018	4	4	4	5	4	4	2	5	6	5	4	7	o	6	8	5	7	4	6	6
LG Character	A	Limagrain	2020	6	5	5	5	5	2	4	4	5	4	5	5	+	4	5	6	5	6	7	7
LG Initial	A	Limagrain	2018	6	5	5	3	3	2	1	4	6	6	5	7	+	4	6	4	8	4	6	7
Licamero (SW)	A	Secobra	2014	5	5		5		4	5	4		7	4	5	o	7	9	6	5	6	6	7
Mortimer	B	Hauptsaaten	EU 2017	4	3	5	3	3	2	2	4		3	5	8	+	3	6	5	6	5	8	8
Obiwan	B	Hauptsaaten	EU 2018	3	3	6	4	6	4	2	4	5	3	3	7		4	6	6	5	5	9	8
Polarkap	(A)	DSV	EU 2022	4	5		5	4	2	2	3	5	2	4	6		5	6	6	4	7	7	7
Revolver	C	RAGT	2021	6	4	4	4	5	2	2	3	5	1	4	8	+	2	8	6	7	5	9	9
RGT Reform	A	RAGT	2014	5	3	4	4	5	3	4	4	5	3	4	9	+	4	7	6	5	6	7	6
Sinatra	A	Secobra	2020	6	5	5	3	2	3	2	4	5	4	5	7	+	3	5	5	9	4	7	7
SU Fiete	B	Saaten-Union	2021	6	6		4	2	1	1	3	5	4	5	6	+	3	5	4	7	6	8	8
SU Jonte	A	Saaten-Union	2021	5	4	5	4	3	3	2	4	5	4	4	9	+	4	6	5	6	5	7	7
SU Willem	A	Saaten-Union	EU 2022	6	5		7	5	2	2	4	6	4	5/6	6		3	6	4	6	8	7	8

1 = sehr früh, sehr niedrig, sehr gering; 9 = sehr spät, sehr hoch, sehr stark; *kursiv* = vorläufige oder veränderte Beschreibung; Hy = Hybride

Wintergerste: Landessortenversuche

Versuchsfrage: Sortenprüfung von Wintergerste

Versuchsform: 2-faktorielle Spaltanlage (Sorte + Intensität) mit je 2 Wiederholungen

Versuchsstandorte

Anbaugbiet	Löss		Lehm			Sand	Mittel- und Höhenlagen	
Standort	Kerpen-Buir	Erkelenz-Venrath	Haus Riswick	Haus Düsse	Lage-Heiden	Greven	Möhnesee-Berlingsen	Blomberg-Holstenhöfen
Kreis	BM	HS	KLE	SO	LIP	ST	SO	LIP
Boden	L/87	L/90	sL/66	sL/64	sL/51	IS/44	L/53	L/64
Vorfrucht	Weizen	Hafer	Weizen	Weizen	Erbsen	Raps	Weizen	Weizen
Saattermin	30.09.2021	01.10.2021	28.09.2021	28.09.2021	27.09.2021	10.10.2021	22.09.2021	23.09.2021
Saadichte (K./m ²)	280	280	300	300	320	300	320	330
Versuche	LSV WP3	LSV	LSV	LSV EUSV	LSV	LSV	LSV	LSV

Hybridsorten mit 2/3 der genannten Saadichte

Standardmaßnahmen

Beizung mit Vibrance Trio

N-Düngung bis maximal Düngebedarf (DBE)

Schwefeldüngung mit 20 kg/ha S im Frühling

Mangandüngung bei Bedarf im Herbst

Herbizideinsatz im Herbst

Insektizideinsatz bei Bedarf

Anbauintensitäten

EC-Stadium	Düngung (N)	Pflanzenschutz	
		B1	B2
0			
13			
21			
(25)-29	X		
31-32	(X)	0,25 l/ha Moddus	0,4-0,5 l/ha Moddus + 1,25 l/ha Kayak + 0,5 l/ha Orius (+ Fungizid gegen Mehltau)
33-34			
37-39			(0,3-0,5 l/ha Cerone)
39-49	X		1,2 l/ha Revytrex + 0,4 l/ha Comet + 0,5 l/ha Proline
51			
55			
59-61			

() = Maßnahme nur bei Bedarf

Sorten

Nr.	Sorte	BSA-Nr.	Zeiligkeit	GMV-resistent	GVV-resistent	Vertrieb	Zulassung	Löss	Lehm	Sand	Mittel- u. Höhenlagen
1	SU Jule	3536	mz	1		Saaten-Union	2018	X	X	X	X
2	KWS Orbit	3544	mz	1		KWS Saat	2018	X	X	X	X
3	KWS Orbit (Bon.)	3544	mz	1		KWS Saat	2018	X	X	X	X
4	KWS Orbit + Latitude XL	3544	mz	1		KWS Saat	2018	X	X	X	X
5	KWS Orbit + Lat. (Bon.)	3544	mz	1		KWS Saat	2018	X	X	X	X
6	SY Galileo (Hy)	3612	mz	1		Syngenta Seeds	2018	X	X	X	X
7	SY Baracooda (Hy)	3614	mz	1		Syngenta Seeds	2018	X	X	X	X
8	KWS Moselle	3698	zz	1		KWS Saat	2019	X	X	X	X
9	Melia	3715	mz	1		IG Pflanzenzucht	2019	X	X	X	X
10	KWS Memphis	3778	mz	1+2		KWS Saat	2020	X	X	X	X
11	Esprit	3789	mz	1		DSV	2020	X	X	X	X
12	Viola	3811	mz	1		DSV	2020	X	X	X	X
13	Bordeaux	3812	zz	1		Saaten-Union	2020	X	X	X	X
14	Teuto	3857	mz	1		Secobra	2020	X	X	X	X
15	SY Dakoota (Hy)	3872	mz	1		Syngenta Seeds	2021	X	X	X	X
16	KWS Morris	3908	mz	1		KWS Saat	EU 2020	X	X	X	X
17	SU Laubella	3921	zz	1		Saaten-Union	2021	X	X	X	X
18	SU Midnight	3967	mz	1+2		Saaten-Union	2021	X	X	X	X
19	Winnie	4036	mz	1		Limagrain	2022	X	X	X	X
20	Avantasia	4074	mz	1+2		Hauptsaat	2022	X	X	X	X
21	Julia	4075	mz	1+2		DSV	2022	X	X	X	X
22	KWS Exquis	4128	mz	1	X	KWS Saat	2022	X	X	X	X
23	SU Hetti	4140	mz	1+2		Saaten-Union	2022	X	X	X	X
24	Sensation	4260	mz	1+2	X	DSV	EU 2019	X	X	X	X
25	KWS Somerset (B)	3479	zz	1		KWS Saat	2017	X			
26	Desiree (B)	3702	zz	1		Hauptsaat	2019	X			
27	Quadriga	3129	mz	1		Secobra	2014	X	Riswick, Düse		
28	KWS Higgins	3451	mz	1		KWS Saat	2017	X	Düsse, Lage		
29	Jattoo (Hy)	3884	mz	1		Syngenta Seeds	EU 2016			X	
30	LG Caiman	4112	zz	1	X	Limagrain	2022			X	
31	KWS Keeper	2997	mz	1+2		KWS Saat	2013				Blomberg
32	Joker	3228	mz	1+2		Saaten-Union	2015				Berlingsen
zusätzlich in 3 nebeneinanderliegenden Langparzellen (Bonitur und Ernte der mittleren Parzelle) neben dem eigentlichen LSV											
33	Sensation (frühreif)	4260	mz	1+2	X	DSV	EU 2019		Düsse, Lage		X

Hy = Hybride, mz = mehrzeilig, zz = zweizeilig, B = Braugersteneignung, GMV = Gelbmosaikvirus, GVV = Gelbverzwergungsvirus, Sorte KWS Orbit zzgl. in Variante mit Beizung mit Latitude XL, Bon. = Boniturvarianten in Doppelparzellen

Wintergerste: Spätsaatversuche

Versuchsfrage: Sortenprüfung von Wintergerste bei Spätsaat

Versuchsform: 2-faktorielle Spaltanlage (Sorte + Intensität) mit je 2 Wiederholungen

Versuchsstandorte

Anbauggebiet	Löss	Lehm		Mittel- und Höhenlagen
Standort	Kerpen-Buir	Haus Riswick (Kleve)	Haus Düsse (Ostinghausen)	Blomberg-Holstenhöfen
Kreis	BM	KLE	SO	LIP
Boden	L/87	sL/66	sL/64	L/64
Vorfrucht	Weizen	Weizen	Weizen	Weizen
Saattermin	18.10.2021	18.10.2021	11.10.2021	06.10.2021
Saadichte (K./m ²)	310	340	340	360

Hybridsorten mit 2/3 der genannten Saadichte

Standardmaßnahmen

Beizung mit Vibrance Trio
 N-Düngung bis maximal Düngebedarf (DBE)
 Schwefeldüngung mit 20 kg/ha S im Frühling
 Mängandüngung bei Bedarf im Herbst
 Herbizideinsatz im Herbst
 Insektizideinsatz bei Bedarf

Anbauintensitäten

EC-Stadium	Düngung (N)	Pflanzenschutz	
		B1	B2
0			
13			
21			
(25)-29	X		
31-32	(X)	0,25 l/ha Moddus	0,4-0,5 l/ha Moddus + 1,25 l/ha Kayak + 0,5 l/ha Orius (+ Fungizid gegen Mehltau)
33-34			
37-39			(0,3-0,5 l/ha Cerone)
39-49	X		1,2 l/ha Revytrex + 0,4 l/ha Comet + 0,5 l/ha Proline
51			
55			
59-61			

() = Maßnahme nur bei Bedarf

Sorten

Nr.	Sorte	BSA-Nr.	Zeiligkeit	GMV-resistent	GVV-resistent	Vertrieb	Zulassung	WG-SP
1	KWS Orbit	3544	mz	1		KWS Saat	2018	X
2	SY Galileo (Hy)	3612	mz	1		Syngenta Seeds	2018	X
3	Esprit	3789	mz	1		DSV	2020	X
4	SY Dakoota (Hy)	3872	mz	1		Syngenta Seeds	2021	X

Hy = Hybride, mz = mehrzeilig, zz = zweizeilig, GMV = Gelbmosaikvirus, GVV = Gelbverzwergungsvirus

Sommerbraugerste in Herbstsaat

Saattermin, Saadichte, Beizung, S-, Mn-Düngung und Pflanzenschutz wie Spätsaatversuch,
 N-Düngung mit 80 kg/ha N (abzüglich Nmin) in EC (25)-29 und 30 kg/ha N in EC 31-32

Nr.	Sorte	BSA-Nr.	Berliner Programm	Vertrieb	Zulassung	SG-HA
1	Leandra	2934	X	Hauptsaaten	2018	Buir
2	Prospect	2993	X	IG Pflanzenzucht	2018	Buir
3	Lexy	3153	X	Hauptsaaten	2019	Buir

Hy = Hybride, mz = mehrzeilig, zz = zweizeilig, GMV = Gelbmosaikvirus, GVV = Gelbverzwergungsvirus

Wintergerste: Sortenbeschreibungen

Sorte	Zeiligkeit	GMV-resistent	GVV-tolerant	Braueignung	Vertrieb	Zulassung	Reife	Pflanzenlänge	Auswinterung	Lagerneigung	Halmknicken	Ährenknicken	Mehltau	Netzflecken	Rhynchosporium	Ramularia	Zwergrost	Marktwareanteil	hl-Gewicht	Bestandesdichte	Kornzahl/Ähre	TKM	Ertrag extensiv	Ertrag intensiv
Avantasia	mz	1+2			Hauptsaaten	2022	5	5		4	6	5	4	5	5	5	7	8	5	4	7	6	8	9
Bordeaux	zz	1			Saaten-Union	2020	5	4	5	3	4	3	5	4	4	6	5	7	7	9	1	7	7	7
Desiree	zz	1		X	Hauptsaaten	2019	5	4		5	4	4	3	4	5	5	3	7	6	8	2	6	5	5
Esprit	mz	1			DSV	2020	6	6	4	5	4	4	4	4	4	4	6	8	6	4	6	6	7	8
Jettoo (Hy)	mz	1			Syngenta Seeds	EU 2016	5	6	5	5	5	5	4	5	4	4	4	7	5	5	5	6	8	8
Joker	mz	1+2			Saaten-Union	2015	5	5	5	6	6	4	5	5	4	5	5	7	4	4	7	4	6	7
Julia	mz	1+2			DSV	2022	5	5		3	5	4	4	4	5	4	5	8	5	4	7	6	9	9
KWS Exquis	mz	1	X		KWS Saat	2022	5	4		5	4	4	4	4	5	4	3	8	6	6	4	5	8	7
KWS Higgins	mz	1			KWS Saat	2019	5	6		6	6	4	4	4	5	4	8	8	6	4	6	6	6	8
KWS Keeper	mz	1+2			KWS Saat	2013	6	6	4	5	5	4	5	4	5	4	4	7	6	4	5	5	5	6
KWS Memphis	mz	1+2			KWS Saat	2020	6	6		4	3	5	5	4	4	5	6	8	7	4	6	7	7	7
KWS Morris	mz	1			KWS Saat	EU 2020	5	5	4	3	5	4	3	4	4		4	6	6	4	6	5	7	7
KWS Moselle	zz	1			KWS Saat	2019	5	4		5	5	4	4	4	4	6	3	7	7	9	2	6	7	7
KWS Orbit	mz	1			KWS Saat	2018	5	5	4	5	5	4	5	5	6	5	6	7	6	4	6	6	6	7
KWS Somerset	zz	1		X	KWS Saat	2017	5	4		5	4	4	4	4	5	4	4	8	6	8	1	7	5	5
LG Caiman	zz	1	X		Limagrain	2022	6	4		5	5	4	3	4	6	5	4	6	7	9	2	6	7	7
Melia	mz	1			IG Pflanzenzucht	2019	5	7	4	5	5	6	3	6	4	4	5	7	6	4	6	7	6	7
Quadriga	mz	1			Secobra	2014	6	6	5	4	5	5	3	5	4	4	6	8	6	4	6	6	6	7
Sensation	mz	1+2	X		DSV	EU 2019	4	5	4	4	5	4	4	5	4	4	4	7	6	4	6	6	6	7
SU Hetti	mz	1+2			Saaten-Union	2022	6	5		2	2	4	4	4	5	4	5	9	5	4	5	6	8	8
SU Jule	mz	1			Saaten-Union	2018	6	6	4	3	3	4	6	5	4	4	5	7	6	4	5	7	6	7
SU Laubella	zz	1			Saaten-Union	2021	5	4	5	4	5	4	2	5	3		3	7	7	8	2	8	8	8
SU Midnight	mz	1+2			Saaten-Union	2021	5	6	4	3	5	5	3	5	4		4	7	5	4	6	6	8	8
SY Baracooda (Hy)	mz	1			Syngenta Seeds	2018	6	7	5	5	5	6	3	5	4	4	6	7	6	3	6	6	7	8
SY Dakoota (Hy)	mz	1			Syngenta Seeds	2021	5	5		4	4	5	4	5	4	5	5	6	7	4	6	6	7	7
SY Galileo (Hy)	mz	1			Syngenta Seeds	2018	5	6	4	5	5	6	3	5	5	4	4	7	5	4	6	6	8	8
Teuto	mz	1			Secobra	2020	6	6	4	6	4	5	4	5	5	4	3	7	6	4	7	6	8	8
Viola	mz	1			DSV	2020	5	4	4	3	4	4	7	5	5	5	6	6	5	5	6	6	7	8
Winnie	mz	1			Limagrain	2022	6	7		5	4	5	4	5	5	4	3	8	6	4	6	7	8	8

1 = sehr früh, sehr niedrig, sehr gering; 9 = sehr spät, sehr hoch, sehr stark; *kursiv* = vorläufige oder veränderte Beschreibung,

Hy = Hybride, mz = mehrzeilig, zz = zweizeilig, GMV = Gelbmosaikvirus, GVV = Gelbverzwergungsvirus

Wintertriticale: Landessortenversuche

Versuchsfrage: Sortenprüfung von Wintertriticale

Versuchsform: 2-faktorielle Spaltanlage (Sorte + Intensität) mit je 2 Wiederholungen

Versuchsstandorte

Anbaugbiet	Lehm			Sand	Mittel- und Höhenlagen	
Standort	Haus Riswick (Kleve)	Haus Düsse (Ostinghausen)	Lage-Heiden	Greven	Möhnesee-Berlingsen	Blomberg-Holstenhöfen
Kreis	KLE	SO	LIP	ST	SO	LIP
Boden	sL/66	sL/64	sL/63	IS/49	L/53	L/64
Vorfrucht	Weizen	Weizen	Weizen	Raps	Weizen	Weizen
Saattermin	10.10.2021	28.09.2021	30.09.2021	28.10.2021	22.09.2021	06.10.2021
Saatdichte (K./m ²)	280	260	290	280	290	300
Versuche	LSV	LSV WP2	LSV	LSV	LSV	LSV

Standardmaßnahmen

Beizung mit Landor CT
 N-Düngung bis maximal Düngebedarf (DBE)
 Schwefeldüngung mit 20 kg/ha S im Frühling
 Herbizideinsatz im Herbst oder Frühling
 Insektizideinsatz bei Bedarf

Anbauintensitäten

EC-Stadium	Düngung (N)	Pflanzenschutz	
		B1	B2
0			
13			
21			
25-29	X		
30-32	(X)	0,7-1,0 l/ha CCC	1,0 l/ha CCC (+ 0,1 l/ha Moddus) + 1,0 l/ha Input Triple
33-39			0,8 l/ha Orius + 0,8 l/ha Azbany (+ Wachstumsreglereinsatz)
37-39	X		
49			
51			
59-65			0,6 l/ha Elatus Era + 0,5 l/ha Prosaro/Sympara

() = Maßnahme nur bei Bedarf

Sorten

Nr.	Sorte	BSA-Nr.	Vertrieb	Zulassung	Lehm	Sand	Mittel- und Höhenlagen
1	Lombardo	889	Syngenta Seeds	2015	X	X	X
2	<i>Lombardo (Bon.)</i>	889	<i>Syngenta Seeds</i>	2015	X	X	X
3	<i>Lombardo + Latitude XL</i>	889	<i>Syngenta Seeds</i>	2015	X	X	X
4	<i>Lombardo + Lat. (Bon.)</i>	889	<i>Syngenta Seeds</i>	2015	X	X	X
5	Ramdam	1032	Limagrain	2019	X	X	X
6	Rivolt	1033	Secobra	EU 2017	X	X	X
7	Belcanto	1045	Danko	2019	X	X	X
8	Lumaco	1109	Syngenta Seeds	2021	X	X	X
9	Presley	1110	IG Pflanzenzucht	2021	X	X	X
10	Charme	1113	IG Pflanzenzucht	2021	X	X	X
11	Brehat	1171	DSV	EU 2017	X	X	X

Sorte Lombardo zzgl. in Variante mit Beizung mit Latitude XL, Bon. = Boniturvarianten in Doppelparzellen

Wintertriticale: Sortenbeschreibungen

Sorte	Vertrieb	Zulassung	Reife	Pflanzenlänge	Auswinterung	Lagerneigung	Mehltau	Gelbrost	Blattseptoria	Rhynchosporium	Braunrost	Ährenfusarium	Bestandesdichte	Kornzahl/Ähre	TKM	Ertrag extensiv	Ertrag intensiv
Belcanto	Danko	2019	5	5	2	4	3	3	3	3	2	3	6	4	6	7	7
Brehat	DSV	EU 2017	4	6	4	5	3	2	2		1	5	5	6	7	9	9
Charme	IG Pflanzenzucht	2021	6	4	3	4	3	2	3	3	2	4	4	6	5	8	7
Lombardo	Syngenta Seeds	2015	5	4	2	4	4	4	5	3	7	5	5	5	6	7	8
Lumaco	Syngenta Seeds	2021	5	7	4	5	1	1	3	3	2	4	5	6	4	8	8
Presley	IG Pflanzenzucht	2021	5	4	3	4	5	2	3	3	2	5	4	6	5	8	8
Ramdram	Limagrain	2019	5	6	4	5	3	3	4	3	1	5	4	6	7	8	8
Rivolt	Secobra	EU 2017	4	5	3	5	2	4	4	3	2	3	5	7	5	8	9

1 = sehr früh, sehr niedrig, sehr gering; 9 = sehr spät, sehr hoch, sehr stark; *kursiv* = vorläufige oder veränderte Beschreibung

Winterroggen: Landessortenversuche

Versuchsfrage: Sortenprüfung von Winterroggen

Versuchsform: 2-faktorielle Spaltanlage (Sorte + Intensität) mit je 2 Wiederholungen

Versuchsstandorte

Anbaugbiet	Lehm		Sand
Standort	Haus Riswick (Kleve)	Lage-Heiden	Greven
Kreis	KLE	LIP	ST
Boden	sL/66	sL/63	IS/49
Vorfrucht	Weizen	Weizen	Raps
Saattermin	30.09.2021	30.09.2021	28.10.2021
Saatdichte (K./m ²)	230	230	230
Versuche	LSV	LSV + WP2	LSV

Standardmaßnahmen

Beizung mit Landor CT

N-Düngung bis maximal Düngbedarf (DBE)

Schwefeldüngung mit 20 kg/ha S im Frühling

Herbizideinsatz im Herbst oder Frühling

Insektizideinsatz bei Bedarf

Anbauintensitäten

EC-Stadium	Düngung (N)	Pflanzenschutz	
		B1	B2
0			
13			
21			
25-29	X		
31-32	(X)	0,7-1,2 l/ha CCC	1,2 l/ha CCC + 0,1-0,2 l/ha Moddus (+ 1,0 l/ha Pronto Plus)
33			
37-39	X		0,8 l/ha Orius + 0,8 l/ha Azbany (+ 0,25-0,40 l/ha Cerone)
39-49			
51-59			1,0 l/ha Elatus Era

() = Maßnahme nur bei Bedarf

Sorten

Nr.	Sorte	BSA-Nr.	Vertrieb	Zulassung	Lehm	Sand
1	SU Performer	1324	Saaten-Union	2013	X	X
2	KWS Eterno	1499	KWS Saat	2017	X	X
3	KWS Serafino	1544	KWS Saat	EU 2017	X	X
4	Piano	1620	Saaten-Union	2019	X	X
5	KWS Tayo	1644	KWS Saat	2020	X	X
6	SU Perspectiv	1706	Saaten-Union	EU 2020	X	X
7	SU Bebop (P)	1726	Saaten-Union	2021	X	X
in 3 nebeneinanderliegenden Langparzellen (Bonitur und Ernte der mittleren Parzelle) neben dem eigentlichen LSV						
8	Durinos (K)	1756	Nordic Seed	2021	X	X

P = Populationssorte, K = Kurzstrohsorte

Winterroggen: Sortenbeschreibungen

Sorte	Vertrieb	Zulassung	Reife	Pflanzenlänge	Lagerneigung	Halmknicken	Mehltau	Rhynchosporium	Braunrost	Mutterkorn	Fallzahl	Proteingehalt	Bestandesdichte	Kornzahl/Ähre	TKM	Ertrag extensiv	Ertrag intensiv
Durinos (K)	Nordic Seed	2021	6	1	1	3		5	4	2	6	6	6	4	5	6	5
KWS Eterno	KWS Saat	2017	5	4	6	5	6	4	4	4	7	3	8	5	5	7	8
KWS Serafino	KWS Saat	EU 2017	5	5	5	6	3	3	4	3	8	4	6	7	5	8	8
KWS Tayo	KWS Saat	2020	5	4	4	5	4	4	4	4	7	3	6	7	5	9	9
Piano	Saaten-Union	2019	5	3	3	3		4	4	4	8	4	6	5	6	7	7
SU Bebop (P)	Saaten-Union	2021	5	6	4	5		4	4	3	6	5	6	3	5	5	4
SU Performer	Saaten-Union	2013	5	4	5	6	4	4	5	6	8	4	8	4	5	7	7
SU Perspectiv	Saaten-Union	EU 2020	5	4	4	7		5	5	5	7	5	7	5	6	8	8

1 = sehr früh, sehr niedrig, sehr gering; 9 = sehr spät, sehr hoch, sehr stark; *kursiv* = vorläufige oder veränderte Beschreibung, P = Populationsorte, K = Kurzstrohsorte

Winterraps: Landessortenversuche

Versuchsfrage: Sortenprüfung von Winterraps

Versuchsform: 1-faktorielle Blockanlage mit 4 Wiederholungen

Versuchsstandorte

Anbauggebiet	Löss und Lehm				Sand	Mittel- und Höhenlagen	
Standort	Kerpen-Buir	Haus Riswick (Kleve)	Welver	Lage-Heiden	Greven	Rüthen	Blomberg-Holstenhöfen
Kreis	BM	KLE	SO	LIP	ST	SO	LIP
Boden	L/87	sL/66	L/72	sL/51	IS/48	L/48	L/64
Vorfrucht	Weizen	Ackerbohne	Gerste	Körnererbse	Roggen	Gerste	Weizen
Saattermin	07.09.2021	25.08.2021	02.09.2021	26.08.2021	01.09.2021	07.09.2021	25.08.2021
Saadichte (K./m ²)	50	50	50	50	50	50	50
Versuche	LSV	LSV	LSV BSV + EUSV WP2 WP3	LSV	LSV	LSV	LSV

Standardmaßnahmen

Beizung mit Scenic Gold + Lumiposa
 N-Düngung bis maximal Düngebedarf (DBE)
 Schwefeldüngung mit 30-50 kg/ha S im Frühling
 Bordüngung mit 300 g/ha B in EC 14 + EC 30/31
 Herbizideinsatz im Herbst
 Insektizideinsatz bei Bedarf

Anbauintensität

EC-Stadium	Düngung (N)	Pflanzenschutz
0		
12-14		
15-16		
30-31	X + X	
32-33		
51-53		
60		
65		(1,0 l/ha Propulse)
69		

() = Maßnahme nur bei Bedarf

Sorten

Nr.	Sorte	BSA-Nr.	Resistenzen	Vertrieb	Zulassung	Löss und Lehm	Sand	Mittel- u. Höhenlagen
1	Bender	4226		DSV/RAPOOL	2015	X	X	X
2	Architect	4757	TuYV	Limagrain	2017	X	X	X
3	Armani	4996	TuYV	BASF	2018	X	X	X
4	Ludger	5145	TuYV	DSV/RAPOOL	2018	X	X	X
5	Smaragd	5152	TuYV	DSV/RAPOOL	2018	X	X	X
6	Aganos	5263	TuYV	Syngenta Seeds	2019	X	X	X
7	Ambassador	5266	TuYV	Limagrain	2019	X	X	X
8	Heiner	5294	TuYV	DSV/RAPOOL	2019	X	X	X
9	Otello KWS	5325		KWS Saat	EU 2018	X	X	X
10	Ivo KWS	5329		KWS Saat	2019	X	X	X
11	Ernesto KWS	5333		KWS Saat	2019	X	X	X
12	Daktari	5543	TuYV	DSV/RAPOOL	2020	X	X	X
13	LG Activus	5610	TuYV	BAYWA	2020	X	X	X
14	Davos	5643	TuYV	DSV/RAPOOL	2020	X	X	X
15	Scotch	5647	TuYV	DSV/RAPOOL	2020	X	X	X
16	Allesandro KWS	5750		KWS Saat	EU 2018	X	X	X
17	Cadran	5755	TuYV	RAGT	EU 2018	X	X	X
18	PT303	5812	TuYV	Pioneer	2022	X	X	X
19	LG Adonis	5836	TuYV	Limagrain	2021	X	X	X
20	Picard	5891	TuYV	NPZ/RAPOOL	2021	X	X	X
21	Croozer	5233	KH	NPZ/RAPOOL	2019	X	X	X
22	LG Alledor	5607	TuYV+KH	Limagrain	2020	X	X	X

Sorten alle Hybridsorten, TuYV = Wasserrübenvergilbungsvirus, KH = Kohlhernie

Winterraps: Sortenbeschreibungen

Sorte	Vertrieb	Zulassung	TuYV-resistent	kohlhernie-resistent	phoma-resistent	Vorwinter-entwicklung	Blühbeginn	Druschreife	Strohreife	Pflanzenlänge	Lagerneigung	TKM	Ölertrag	Kornertrag	Ölgehalt	Glucosinolat-gehalt
Aganos	Syngenta Seeds	2019	X		(Rlm7)	5	3	5	5	5	3	5	8	8	7	3
Allesandro KWS	KWS Saat	EU 2018			(X)	6	3	5	4	5	3	5	8	9	7	3
Ambassador	Limagrain	2019	X		Rlm7	6	3	5	4	5	3	5	8	9	7	3
Architect	Limagrain	2017	X		(X)	5	4	5	4	6	3	4	7	8	7	3
Armani	BASF	2018	X		Rlm7	6	3	5	5	6	3	4	7	7	8	3
Bender	DSV/RAPOOL	2015			Rlm7	5	3	5	5	5	3	4	6	6	9	3
Cadran	RAGT	EU 2018	X		(Rlm7)	5	3	5	4	6	3	4	8	9	7	
Croozer	NPZ/RAPOOL	2019		X	Rlm7	5	2	5	6	5	3	4	7	7	7	3
Daktari	DSV/RAPOOL	2020	X		(X)	5	3	5	5	5	3	4	9	9	8	3
Davos	DSV/RAPOOL	2020	X		Rlm7	5	2	5	5	5	3	4	9	8	9	3
Ernesto KWS	KWS Saat	2019			RlmS	5	3	5	5	6	3	5	8	8	8	3
Heiner	DSV/RAPOOL	2019	X			5	3	5	4	5	3	4	8	8	8	3
Ivo KWS	KWS Saat	2019				5	2	5	5	5	3	4	7	8	7	3
LG Activus	Limagrain	2020	X		Rlm7	5	3	5	5	5	3	5	9	9	8	3
LG Adonis	Limagrain	2021	X		(Rlm7)	5	3	5	6	5	3	4	9	9	8	3
LG Alledor	Limagrain	2020	X	X	Rlm7	5	3	5	4	5	3	4	7	7	8	3
Ludger	DSV/RAPOOL	2018	X			5	3	5	4	5	3	4	8	8	8	3
Otello KWS	KWS Saat	EU 2018			(X)	5	3	5	6	6	3	5	7	8	7	3
Picard	NPZ/RAPOOL	2021	X		(X)	5	2	5	5	5	3	4	8	9	7	3
PT303	Pioneer	2022	X		(Rlm7)	5	4	5	5	7	3	4	8	8	7	3
Scotch	DSV/RAPOOL	2020	X			5	3	5	4	5	3	4	9	9	8	3
Smaragd	DSV/RAPOOL	2018	X		(X)	5	3	5	5	5	3	4	8	8	8	3

1 = sehr früh, sehr niedrig, sehr gering; 9 = sehr spät, sehr hoch, sehr stark; *kursiv* = vorläufige oder veränderte Beschreibung, Sorten alle Hybridsorten, TuYV = Wasserrübenvergilbungsvirus

Sommerweizen: Landessortenversuche

Versuchsfrage: Sortenprüfung von Sommerweizen

Versuchsform: 2-faktorielle Spaltanlage (Sorte + Intensität) mit je 2 Wiederholungen

Versuchsstandorte

Anbaugbiet	Löss und Lehm	
Standort	Kerpen-Buir	Blomberg-Siebenhöfen
Kreis	BM	LIP
Boden	L/85	L/71
Vorfrucht	Weizen	Gerste
Saattermin	10.03.2022	16.03.2022
Saadichte (K./m ²)	300	400
Versuche	LSV	LSV + EUSV + WP

Standardmaßnahmen

Beizung mit Landor CT

N-Düngung bis maximal Düngebedarf (DBE)

Schwefeldüngung mit 20 kg/ha S im Frühling

Herbizideinsatz im Frühling

Insektizideinsatz bei Bedarf

Behandlungsintensitäten

EC-Stadium	Düngung (N)	Pflanzenschutz	
		B1	B2
0	X		
13			
21			
25-30			
31-32		0,6 l/ha CCC	1,0-1,5 l/ha CCC + 0,8-1,0 l/ha Input Triple
33-37	X		
39			
49-51			1,2 l/ha Revytrex + 0,4 l/ha Comet
55			
59-65			

() = Maßnahme nur bei Bedarf

Sorten

Nr.	Sorte	BSA-Nr.	Qualität	Vertrieb	Zulassung	Löss und Lehm
1	Quintus	959	A	Saaten-Union	2013	X
2	Licamero	976	A	Secobra	2014	X
3	SU Ahab	1071	E	Saaten-Union	2019	X
4	KWS Starlight	1080	A	KWS Saat	2018	X
5	Akvitan	1116	A	DSV	2019	X
6	WPB Troy	1146	B	Saaten-Union	2020	X
7	KWS Carusum	1186	E	KWS Saat	2021	X
8	KWS Jordum	1187	B	KWS Saat	2021	X
9	Patricia	1194	B	Hauptsaaen	2021	X
10	Winx	1195	A	Secobra	2021	X
11	Alli	1250	A	IB Sortenvertrieb	EU 2020	(EUSV)

Sorte Licamero zzgl. in Spätsaatversuchen mit Winterweizen

Sommerweizen: Sortenbeschreibungen

Sorte	Qualität	Vertrieb	Zulassung	Reife	Pflanzenlänge	Lagerneigung	Mehitau	Blattseptoria	Gelbrost	Braunrost	Ährenfusarium	Fallzahl	Fallzahlstabilität	Proteingehalt	Sediwert	Bestandesdichte	Kornzahl/Ähre	TKM	Ertrag extensiv	Ertrag intensiv
Akvitan	A	DSV	2019	5	5	4	4	5	4	4	5	6	5	6	9	4	4	9	7	7
KWS Carusum	E	KWS Saat	2021	5	6	5	2	4	2	3	4	9		8	9	4	5	8	7	7
KWS Jordum	B	KWS Saat	2021	5	6	4	4	3	2	3	3	7		7	9	6	4	8	7	8
KWS Starlight	A	KWS Saat	2018	6	6	5	6	4	3	4	4	5	5	6	9	5	6	6	7	7
Licamero	A	Secobra	2014	5	4	5	4	5	4	7	4	5	5	7	9	5	5	6	6	7
Patricia	B	Hauptsaiten	2021	5	7	4	2	4	5	3	4	7		6	9	4	6	8	7	8
Quintus	A	Saaten-Union	2013	5	3	3	2	4	3	6	6	8	7	7	9	4	7	5	7	6
SU Ahab	E	Saaten-Union	2019	5	4	3	5	5	4	4	5	8	7	7	9	4	5	8	7	6
WPB Troy	B	Saaten-Union	2020	5	4	3	3	3	4	3	5	7		6	9	4	7	6	8	7
Winx	A	Secobra	2021	5	5	7	4	5	5	5	5	7		6	9	4	6	7	7	8

1 = sehr früh, sehr niedrig, sehr gering; 9 = sehr spät, sehr hoch, sehr stark; *kursiv* = vorläufige oder veränderte Beschreibung

Sommerfuttergerste: Landessortenversuche

Versuchsfrage: Sortenprüfung von Sommergerste zur Futternutzung

Versuchsform: 2-faktorielle Spaltanlage (Sorte + Intensität) mit je 2 Wiederholungen

Versuchsstandorte

Anbauggebiet	Lehm, Sand, Mittel- und Höhenlagen	
Standort	Möhnesees-Berlingsen	Blomberg-Siebenhöfen
Kreis	SO	LIP
Boden	L/60	L/71
Vorfrucht	Weizen	Gerste
Saattermin	23.03.2022	16.03.2022
Saadichte (K./m ²)	320	280
Versuche	LSV WP3	LSV

Standardmaßnahmen

Beizung mit Vibrance Trio

N-Düngung bis maximal Düngebedarf (DBE)

Schwefeldüngung mit 20 kg/ha S im Frühling

Herbizideinsatz im Frühling

Insektizideinsatz bei Bedarf

Behandlungsintensitäten

EC-Stadium	Düngung (N)	Pflanzenschutz	
		B1	B2
0	X		
13			
21			
29-30			
31-32		0,15 l/ha Moddus	0,35 l/ha Moddus + 0,6 l/ha Input Classic
33	X		
37			
39-49			1,2 l/ha Revytrex + 0,4 l/ha Comet
51			
55			
59-61			

() = Maßnahme nur bei Bedarf

Sorten

Nr.	Sorte	BSA-Nr.	Vertrieb	Zulassung	Lehm, Sand, Mittel- und Höhenlagen
1	RGT Planet	2703	RAGT	2014	X
2	Applaus	3036	Nordsaat	2019	X
3	Kimberly	3107	Nordic Seed	2020	X
4	LG Belcanto	3134	Limagrain	2020	X
5	Lexy	3153	Hauptsaiten	2020	X
6	LG Rumba	3222	Limagrain	2021	X

Sommerbraugerste: Landessortenversuche

Versuchsfrage: Sortenprüfung von Sommergersten zur Braunutzung

Versuchsform: 2-faktorielle Spaltanlage (Sorte + Intensität) mit je 2 Wiederholungen

Versuchsstandorte

Anbauggebiet	Voreifel
Standort	Heimbach-Hergarten
Kreis	DN
Boden	sL/65
Vordrucht	Gerste
Saattermin	16.03.2022
Saatdichte (K./m ²)	330
Versuche	LSV WP2 WP3

Standardmaßnahmen

Beizung mit Vibrance Trio

N-Düngung abzüglich Nmin

Schwefeldüngung mit 20 kg/ha S im Frühling

Herbizideinsatz im Frühling

Insektizideinsatz bei Bedarf

Behandlungsintensitäten

EC-Stadium	Düngung (N)	Pflanzenschutz	
		B1	B2
0	80 kg/ha		
13			
21			
25			
29-30			
31-32	30 kg/ha		0,6 l/ha Input Classic
33			
37			
39-49			1,0 l/ha Revytrex + 0,33 l/ha Comet
51			
55			
59-61			

Sorten

Nr.	Sorte	BSA-Nr.	Vertrieb	Zulassung	Voreifel
1	Avalon	2606	Hauptsaat	2012	X
2	RGT Planet	2703	RAGT	2014	X
3	Leandra	2934	Hauptsaat	2018	X
4	Prospect	2993	IG Pflanzenzucht	2018	X
5	Amidala	3030	Hauptsaat	2019	X
6	KWS Jessie	3046	KWS Saat	2019	X
7	Lexy	3153	Hauptsaat	2020	X
8	LG Flamenco	3226	Limagrain	2021	X

Sorten Leandra, Prospect und Lexy zzgl. bei Spätsaatversuchen mit Wintergerste

Sommergerste: Sortenbeschreibungen

Sorte	Berliner Programm	Vertrieb	Zulassung	Reife	Pflanzenlänge	Lagerneigung	Halmknicken	Ährenknicken	Mehitau	Netzflecken	Rhynchosporium	Ramularia	Zwergrost	Marktwareanteil	hl-Gewicht	Bestandesdichte	Kornzahl/Ähre	TKM	Ertrag extensiv	Ertrag intensiv
Amidala	X	Hauptsaaen	2019	5	3	4	4	5	2	4	4		4	7	6	5	5	8	8	7
Applaus		Nordsaat	2019	5	3	5	5	4	2	4	6		4	7	5	8	5	6	8	8
Avalon	X	Hauptsaaen	2012	5	4	3	4	5	5	4	6	5	3	7	5	6	5	7	4	4
Kimberly		Nordic Seed	2020	5	4	3	4	3	2	4	4		4	7	5	7	6	7	7	8
KWS Jessie	X	KWS Saat	2019	5	2	4	4	4	2	4	5		5	7	5	9	5	6	7	7
Leandra	X	Hauptsaaen	2018	5	3	4	4	5	2	4	4	5	3	7	5	7	5	7	7	6
Lexy	X	Hauptsaaen	2020	5	4	4	4	4	2	4	4		4	7	5	7	5	7	8	8
LG Belcanto		Limagrain	2020	5	4	3	4	3	2	4	4		5	7	5	6	6	7	7	8
LG Flamenco		Limagrain	2021	5	3	4	4	3	2	5	5	5	5	7	7	7	6	7	8	8
LG Rumba		Limagrain	2021	6	3	4	4	4	2	5	5	5	5	7	6	8	4	8	9	8
Prospect	X	IG Pflanzenzucht	2018	5	3	4	3	3	2	4	4	4	5	7	5	8	6	5	7	6
RGT Planet		RAGT	2014	5	4	5	5	4	2	5	4	5	5	7	5	7	5	7	7	7

1 = sehr früh, sehr niedrig, sehr gering; 9 = sehr spät, sehr hoch, sehr stark

Sommerhafer: Landessortenversuche

Versuchsfrage: Sortenprüfung von Sommerhafer

Versuchsform: 2-faktorielle Spaltanlage (Sorte + Intensität) mit je 2 Wiederholungen

Versuchsstandorte

Anbaubereich	Löss, Lehm, Mittel- und Höhenlagen		
Standort	Kerpen-Buir	Möhnesee-Berlingsen	Blomberg-Siebenhöfen
Kreis	BM	SO	LIP
Boden	L/85	L/60	L/71
Vorfrucht	Weizen	Weizen	Gerste
Saattermin	10.03.2022	23.03.2022	16.03.2022
Saadichte (K./m ²)	290	300	370
Versuche	LSV + EUSV	LSV + EUSV	LSV + WP

Standardmaßnahmen

Beizung mit Vibrance Trio

N-Düngung bis maximal Düngbedarf (DBE)

Schwefeldüngung mit 20 kg/ha S im Frühling

Herbizideinsatz im Frühling

Insektizideinsatz bei Bedarf

Behandlungsintensitäten

EC-Stadium	Düngung (N)	Pflanzenschutz	
		B1	B2
0	X		
13			
21			
29-30			
31-32			(0,2-0,3 l/ha Moddus) + 1,0 l/ha Hint
33	X		
37			
39-49		1,25 l/ha CCC	1,5 l/ha CCC + 1,0 l/ha Ascra Xpro
51			
55			
59-61			

() = Maßnahme nur bei Bedarf

Sorten

Nr.	Sorte	BSA-Nr.	Spelzenfarbe	Vertrieb	Zulassung	Löss, Lehm, Mittel- und Höhenlagen
1	Max	1378	gelb	IG Pflanzenzucht	2008	X
2	Apollon	1535	gelb	Saaten-Union	2014	X
3	Delfin	1585	gelb	Hauptsaaften	2016	X
4	Lion	1644	gelb	Saaten-Union	2018	X
5	Fritz	1685	gelb	IG Pflanzenzucht	2020	X
6	Magellan	1690	gelb	KWS Saat	2020	X
7	Scotty	1706	weiß	Saaten-Union	2021	X
8	Platin	1707	gelb	Saaten-Union	2021	X
9	Stephan	1639	gelb	IG Saat-zucht	EU 2019	(EUSV)
10	Erlbek		gelb	Secobra	EU 2021	(EUSV)

Sommerhafer: Sortenbeschreibungen

Sorte BSA-Nr.	Vertrieb	Zulassung	Spelzenfarbe	Reife	Strohreife	Pflanzenlänge	Lagerneigung	Halmknicken	Mehitau	Sortierung >2,5 mm	hl-Gewicht	Spelzenanteil	Anteil nicht ent- spelzter Körner	Bestandesdichte	Kornzahl/Rispe	TKM	Ertrag extensiv	Ertrag intensiv
Apollon	Saaten-Union	2014	gelb	5	6	6	4	5	6	9	6	3	2	5	4	8	6	6
Delfin	Hauptsaaten	2016	gelb	5	7	5	4	3	1	6	6	3	4	4	6	7	6	6
Fritz	IG Pflanzenzucht	2020	gelb	4	4	4	9	7	5	8	7	3	4	5	4	8	7	7
Lion	Saaten-Union	2018	gelb	5	5	5	5	4	6	7	7	1	2	4	8	6	6	6
Magellan	KWS Saat	2020	gelb	5	5	6	5	5	4	5	6	3	4	4	7	7	7	7
Max	IG Pflanzenzucht	2008	gelb	5	4	4	8	6	5	6	7	2	4	5	6	5	5	5
Platin	Saaten-Union	2021	gelb	4	4	5	5	4	3	6	7	2	3	4	7	6	7	7
Scotty	Saaten-Union	2021	weiß	5	6	6	4	4	1	7	6	2	3	4	8	6	8	7

1 = sehr früh, sehr niedrig, sehr gering; 9 = sehr spät, sehr hoch, sehr stark; *kursiv* = vorläufige oder veränderte Beschreibung

Ackerbohnen: Landessortenversuche

Versuchsfrage: Sortenprüfung von Ackerbohnen

Versuchsform: 1-faktorielle Blockanlage mit 4 Wiederholungen

Versuchsstandorte

Anbauggebiet	Löss und Lehm	
Standort	Kerpen-Buir	Haus Düsse (Ostinghausen)
Kreis	BM	SO
Boden	L/65	L/66
Vorfrucht	Weizen	Gerste + ZF Senf
Saattermin	14.03.2022	24.03.2022
Saatdichte (K./m ²)	45	45
Versuche	LSV EUSV	LSV EUSV + WP

StandardmaßnahmenSchwefeldüngung mit 20 kg/ha S im Frühling
Herbizideinsatz im Frühling**Behandlungsintensität**

EC-Stadium	Pflanzenschutz
59-61	0,5 l/ha Folicur + 0,5 l/ha Ortiva

Sorten

Nr.	Sorte	BSA-Nr.	tanninhaltig	tannin-frei	vicin-arm	Vertrieb	Zulassung	Löss und Lehm
1	Fuego	287	X			Saaten-Union	2004	X
2	Fanfare	336	X			Saaten-Union	2012	X
3	Tiffany	344	X		X	Saaten-Union	2015	X
4	Trumpet	384	X			Saaten-Union	2017	X
5	Macho	391	X			Saaten-Union	2018	X
6	Daisy	404	X			Agravis	EU 2019	X
7	Stella	405	X			Saaten-Union	EU 2019	X
8	Capri	410	X			Saaten-Union	EU 2018	X
9	Caprice	424	X			Hauptsaaten	EU 2020	X

Ackerbohnen: Sortenbeschreibungen

Sorte	tanninhaltig	tannin-frei	vicinarm	Vertrieb	Zulassung	Blühbeginn	Reife	Pflanzenlänge	Lagerneigung	Ascochyta	Botrytis	Rost	TKM	Kornertrag	Proteintrag	Proteingehalt
Capri	X			Saaten-Union	EU 2018	4	5	7	3	4	4	5	6	8	8	5
Caprice	X			Hauptsaaten	EU 2019	4	5	6	3	5	4	5	6	8	9	5
Daisy	X			Agravis	EU 2019	4	5	6	3	5	5	4	6	7	9	5
Fanfare	X			Saaten-Union	2012	4	5	6	2	5	4	5	6	7	8	4
Fuego	X			Saaten-Union	2004	4	5	5	2	5	4	5	7	6	7	4
Macho	X			Saaten-Union	2018	4	5	6	3	6	4	4	8	8	7	3
Stella	X			Saaten-Union	EU 2019	4	5	6	3	5	5	4	6	8	9	5
Tiffany	X		X	Saaten-Union	2015	4	5	6	2	5	4	5	6	7	8	5
Trumpet	X			Saaten-Union	2017	5	5	6	2	5	4	6	5	8	7	3

1 = sehr früh, sehr niedrig, sehr gering; 9 = sehr spät, sehr hoch, sehr stark; *kursiv* = vorläufige oder veränderte Beschreibung

Körnererbsen: Landessortenversuche

Versuchsfrage: Sortenprüfung von Körnererbsen

Versuchsform: 1-faktorielle Blockanlage mit 4 Wiederholungen

Versuchsstandorte

Anbaubereich	Löss und Lehm	
Standort	Kerpen-Buir	Haus Düsse (Ostinghausen)
Kreis	BM	SO
Boden	L/65	L/66
Vorfrucht	Weizen	Gerste + ZF Senf
Saattermin	14.03.2022	24.03.2022
Saadichte (K./m ²)	75	75
Versuche	LSV + EUSV	LSV + EUSV

Standardmaßnahmen

Schwefeldüngung mit 20 kg/ha S im Frühling

Herbizideinsatz im Frühling

Sorten

Nr.	Sorte	BSA-Nr.	Vertrieb	Zulassung	Löss und Lehm
1	Respect	726	Secobra	2007	X
2	Alvesta	752	KWS Saat	2008	X
3	Astronaut	854	Saaten-Union	2013	X
4	Kameleon	954	KWS Saat	2019	X
5	Greenway	967	Nordic Seed	EU 2019	X
6	Orchestra	968	Saaten-Union	2019	X
7	Symbios	987	Saaten-Union	2021	X
8	Protin	996	Secobra	2021	X
9	Bellanos	1000	Nordic Seed	2021	X
10	LG Alpina		Limagrain	EU 2021	(EUSV)

Körnererbsen: Sortenbeschreibungen

Sorte	Vertrieb	Zulassung	Kornfarbe	Blühbeginn	Reife	Pflanzenlänge	Lagerneigung	TKM	Kornertrag	Proteinertrag	Proteingehalt
Alvesta	KWS Saat	2008	gelb	4	3	6	3	6	8	7	5
Astronaut	Saaten-Union	2013	gelb	4	4	6	3	6	9	9	6
Bellanos	Nordic Seed	2021	gelb	4	3	7	1	5	9	8	5
Greenway	Nordic Seed	EU 2019	grün	4	5	7	3	7	9	8	5
Kameleon	KWS Saat	2019	gelb	4	3	6	4	6	9	9	6
Orchestra	Saaten-Union	2019	gelb	4	4	6	3	7	9	9	6
Protin	Secobra	2021	gelb	5	4	6	2	7	8	8	6
Respect	Secobra	2007	gelb	4	4	7	1	5	7	5	5
Symbios	Saaten-Union	2021	gelb	4	4	6	3	6	9	9	5

1 = sehr früh, sehr niedrig, sehr gering; 9 = sehr spät, sehr hoch, sehr stark; *kursiv* = vorläufige oder veränderte Beschreibung

Lupinen: Landessortenversuche

Versuchsfrage: Sortenprüfung von Blauen Lupinen und Weißen Lupinen

Versuchsform: 1-faktorielle Blockanlagen mit 4 Wiederholungen

Versuchsstandorte

Anbauggebiet	Nordwestdeutschland	
Standort	Kerpen-Buir	Haus Düsse (Ostinghausen)
Kreis	BM	SO
Boden	L/85	L/66
Vorfrucht	Kartoffel + ZF Senf	Gerste + ZF Senf
Saattermin	25.04.2022	24.03.2022
Saadichte (K./m ²)	Blaue Lupinen, endständig: 120 Blaue Lupinen, verzweigt: 100 Weiße Lupinen: 60	Blaue Lupinen, endständig: 120 Blaue Lupinen, verzweigt: 100 Weiße Lupinen: 60
Versuche	LSV + EUSV	LSV + EUSV

Standardmaßnahmen

Impfung kurz vor Aussaat, Herbizideinsatz im Frühling

Sorten

Nr.	Sorte	BSA-Nr.	Wuchstyp	Vertrieb	Zulassung	Nordwestdeutschland
Blaue Lupinen (<i>Lupinus angustifolius</i>)						
1	Boruta	LUB 162	endständig	Saatzucht Steinach	2001	X
2	Boregine	LUB 170	verzweigt	Saatzucht Steinach	2003	X
3	Probor	LUB 189	verzweigt	Saatzucht Steinach	2005	X
4	Carabor	LUB 225	verzweigt	DSV	2018	X
5	Bolero	LUB 236	verzweigt	IG Pflanzenzucht	2018	X
6	Lunabor	LUB 243	verzweigt	Saatzucht Steinach	2020	X
7	Swing		verzweigt	Nordic Seed	EU 2019	(EUSV)
8	Zorba		verzweigt	IG Pflanzenzucht	EU 2021	(EUSV)
Weiße Lupinen (<i>Lupinus albus</i>)						
9	Celina (at)	LUW 182	verzweigt	DSV	2019	X
10	Frieda (at)	LUW 183	verzweigt	DSV	2019	X

at = anthraknosetolerant, Blaue Lupinen und Weiße Lupinen in getrennten Versuchsanlagen

Lupinen: Sortenbeschreibungen

Sorte BSA-Nr.	Wuchstyp	Vertrieb	Zulassung	Blütenfarbe	Blühbeginn		Pflanzenlänge	Lagerneigung	TKM	Kornertag	Proteinertag	Proteingehalt
Blaue Lupinen (<i>Lupinus angustifolius</i>)												
Bolero	verzweigt	IG Pflanzenzucht	2018	blau	3	5	3	6	5	6	5	5
Boregine	verzweigt	Saatzucht Steinach	2003	weiß	3	5	4	4	6	7	6	4
Boruta	endständig	Saatzucht Steinach	2001	violett	4	4	3	4	3	6	6	5
Carabor	verzweigt	DSV	2018	blau	3	5	3	4	5	7	7	5
Lunabor	verzweigt	Saatzucht Steinach	2020	violett	3	5	4	5	4	9	8	4
Probor	verzweigt	Saatzucht Steinach	2005	blau	3	5	3	5	3	6	7	7
Weiße Lupinen (<i>Lupinus albus</i>)												
Celina (at)	verzweigt	DSV	2019	weiß	3	4	5	3	7	7	8	3
Frieda (at)	verzweigt	DSV	2019	weiß	3	4	5	3	7	6	7	3

1 = sehr früh, sehr niedrig, sehr gering; 9 = sehr spät, sehr hoch, sehr stark; *kursiv* = vorläufige oder veränderte Beschreibung, at = anthraknosetolerant

Sojabohnen: Landessortenversuche

Versuchsfrage: Sortenprüfung von Sojabohnen

Versuchsform: 1-faktorielle Blockanlage mit 4 Wiederholungen

Versuchsstandorte

Anbauggebiet	Mitteldeutschland	
Standort	Swisttal-Morenhoven	Beckum
Kreis	SU	SO
Boden	L/76	IS/52
Vorfrucht	Wintergerste	Wintergerste
Saattermin	22.04.2022	12.05.2022
Saadichte (K./m ²)	70	70
Versuche	LSV	LSV

Versuche in Beckum aufgrund von Vogelfraß vorzeitig beendet

Standardmaßnahmen

Impfung kurz vor Aussaat, Herbizideinsatz im Frühling

Sorten

Nr.	Sorte	BSA-Nr.	Reifegruppe	Vertrieb	Zulassung	Mitteldeutschland
1	Merlin	74	000	Saatbau Linz	EU 1997	X
2	Abelina	170	000	Deutsche Saatgut	EU 2014	X
3	Obelix	178	000	DSP/Farmsaat	EU 2014	X
4	ES Comandor	184	000	Lidea	EU 2016	X
5	Cantate PZO	204	000	IG Pflanzenzucht	2020	X
6	Nessie PZO	205	000	IG Pflanzenzucht	2020	X
7	Ceres PZO	206	000	IG Pflanzenzucht	2020	X
8	Sussex	207	000	Saaten-Union	2020	X
9	Magnolia PZO	214	000	IG Pflanzenzucht	2021	X
10	Asterix	222	000	MOR/Farmsaat	EU 2020	X
11	Proteline	252	000	InterSaatzucht	2022	X
12	Ranger	254	000	Saaten-Union	2022	X
13	Royka		000	Hauptsaaen	EU 2013	X

Sojabohnen: Sortenbeschreibungen

Sorte	BSA-Nr.	Reife-gruppe	Vertrieb	Zulassung	Jugendentw.	Blühbeginn	Reife	Pflanzenlänge	Lagerneigung	TKM	Kornertrag	Proteinertrag	Proteingehalt	Ölertrag	Ölgehalt
Abelina	170	000	Deutsche Saatgut	EU 2014	7	3	4	5	4	3	6	6	3	8	7
Asterix	222	000	MOR/Farmsaat	EU 2020		3	3	5	4	5	7	7	6	8	7
Cantate PZO	204	000	IG Pflanzenzucht	2020		3	5	5	3	4	7	8	6	7	6
Ceres PZO	206	000	IG Pflanzenzucht	2020		3	4	5	2	5	7	8	4	8	6
ES Comandor	184	000	Lidea	EU 2016	5	3	5	5	3	4	7	7	5	6	5
Magnolia PZO	214	000	IG Pflanzenzucht	2021		3	3	4	4	3	7	8	5	7	6
Merlin	74	000	Saatbau Linz	EU 1997	7	3	3	4	4	3	5	6	3	7	7
Nessie PZO	205	000	IG Pflanzenzucht	EU 2014	8	3	4	5	4	3	7	8	4	8	6
Obelix	178	000	DSP/Farmsaat	2020	7	3	4	4	2	6	6	7	3	7	6
Proteline	252	000	InterSaatzucht	2022		3	5	5	3	3	7	8	4	7	6
Ranger	254	000	Saaten-Union	2022		3	5	4	2	4	7	9	5	8	5
Royka		000	Hauptsaaen	EU 2013		3	4	4	3	3					
Sussex	207	000	Saaten-Union	2020		3	3	4	4	3	7	8	5	8	6

1 = sehr früh, sehr niedrig, sehr gering; 9 = sehr spät, sehr hoch, sehr stark; kursiv = vorläufige oder veränderte Beschreibung

Ganzpflanzensilage: Landessortenversuche

Versuchsfrage: Sortenleistung von Wintergetreide zur Silagenutzung

Versuchsform: 1-faktorielle Blockanlage mit 4 Wiederholungen

Versuchsstandorte

Anbauggebiet	Lehm		Sand
Standort	Haus Riswick (Kleve)	Haus Düsse (Ostinghausen)	Greven
Kreis	KLE	SO	ST
Boden	sL/66	sL/64	IS/32
Vorfrucht	Weizen	Weizen	Triticale
Saattermin	30.09.2021	28.09.2021	29.10.2021
Saatdichte (K./m ²)	250 (Winterroggen) / 310 (Wintertriticale)		
Versuche	LSV	LSV	LSV

Standardmaßnahmen

Beizung mit Landor CT
 N-Düngung bis maximal Düngebedarf (DBE)
 Schwefeldüngung mit 20 kg/ha S im Frühling
 Herbizideinsatz im Herbst oder Frühling
 Insektizideinsatz bei Bedarf

Anbauintensitäten

EC-Stadium	Düngung (N)	Pflanzenschutz	
		Winterroggen	Wintertriticale
0			
13			
21			
25-29	X		
30-32			1,0 l/ha CCC (+ 0,1 l/ha Moddus) + 1,0 l/ha Input Triple
31-32	X	1,2 l/ha CCC + 0,1-0,2 l/ha Moddus (+ 1,0 l/ha Pronto Plus)	
33-39			0,8 l/ha Orius + 0,8 l/ha Azbany (+ Wachstumsreglereinsatz)
37-39	X	0,8 l/ha Orius + 0,8 l/ha Azbany (+ 0,25-0,40 l/ha Cerone)	
49			
51-59			
59-65			

() = Maßnahme nur bei Bedarf

Sorten

Nr.	Sorte	BSA-Nr.	Vertrieb	Zulassung	Lehm	Sand
Winterroggen						
1	KWS Progas	1266	KWS Saat	2012	X	X
2	SU Performer	1324	Saaten-Union	2013	X	X
3	KWS Tayo	1644	KWS Saat	2020	X	X
4	SU Perspektiv	1706	Saaten-Union	EU 2020	X	X
Wintertriticale						
5	Tender PZO	936	IG Pflanzenzucht	2016	X	X
6	Ramdam	1032	Limagrain	2019	X	X
7	Bilboquet	1100	Saaten-Union	2021	X	X
8	Lumaco	1109	Syngenta	2021	X	X
9	Allrounder PZO	1114	IG Pflanzenzucht	2021	X	X
10	Brehat	1171	DSV	EU 2017	X	X

Gemengenanbau: Getreide und Leguminosen

Versuchsfrage: Prüfung von Gemengen aus Getreide und Leguminosen zur Körnernutzung

Versuchsform: 1-faktorielle Blockanlage mit 4 Wiederholungen (getrennt nach Getreideart)

Versuchsstandorte

Anbaugbiet	Lehm	Sand
Standort	Haus Riswick (Kleve)	Greven
Kreis	KLE	ST
Boden	sL/66	IS/49
Vorfrucht	Weizen	Raps
Saattermin	18.10.2021	28.10.2021

Standardmaßnahmen

Beizung mit Landor CT

N-Düngung abzüglich Nmin

Schwefeldüngung mit 20 kg/ha S im Frühling

Herbizideinsatz im Herbst im Voraufbau

Insektizideinsatz bei Bedarf

Anbauintensitäten

EC-Stadium Getreide	Winterweizen + Leguminosen		Wintertriticale + Leguminosen		Winterroggen + Leguminosen	
	Düngung (N)	Pflanzenschutz	Düngung (N)	Pflanzenschutz	Düngung (N)	Pflanzenschutz
0						
13						
21						
25-29	60 kg/ha		60 kg/ha		60 kg/ha	
30-31	80 kg/ha					
31-32			60 kg/ha	0,75 l/ha Folicur	60 kg/ha	
33						
37-39		0,75 l/ha Folicur + 0,75 l/ha Azbany		0,75 l/ha Folicur + 0,75 l/ha Azbany		
49						
51						1,0 l/ha Folicur + 1,0 l/ha Azbany
59-61		0,75 l/ha Folicur				

Gemenge

Nr.	Getreide	Saadichte (Körner/m ²)	Leguminose	Saadichte (Körner/m ²)	Lehm	Sand
Winterweizen + Leguminosen						
1	Informer	300			X	X
2	Informer	240	FE Dexter	80	X	X
3	Informer	240	FE LS Boreal	80	X	X
Wintertriticale + Leguminosen						
1	Ramdam	230			X	X
2	Ramdam	180	FE Dexter	60	X	X
3	Ramdam	180	FE LS Boreal	60	X	X
Winterroggen + Leguminosen						
1	KWS Tayo	270			X	X
2	KWS Tayo	180	FE Dexter	60	X	X
3	KWS Tayo	180	FE LS Boreal	60	X	X

Wintergetreide: Auswinterungs- und Boniturversuche

Standort: Marsberg-Meerhof

Koordinaten: 51.505980, 8.855480

Versuchsfrage: Sortenprüfung auf Auswinterung, Standfestigkeit und Krankheitsanfälligkeit

Versuchsform: 1-faktorielle Blockanlage mit 2 Wiederholungen (getrennt nach Getreideart)

Winterweizen

Vorfrucht: Raps

Saattermin: 04.10.2021

Saatedichte: 360 Körner/m²

N-Düngung bis maximal Düngebedarf

Schwefeldüngung mit 20 kg/ha S im Frühling

Herbizideinsatz im Herbst oder Frühling

Insektizideinsatz bei Bedarf

Sorten:

27 Sorten identisch zum allgemeinen Sortiment der Landessortenversuche mit Winterweizen

EC-Stadium	Düngung (N)	Pflanzenschutz
0		
13		
21		
(25)-29	X	
31-32	(X)	0,5 l/ha Manipulator
33-34		
37-39		
39-49	X	
51		
55		
59-65		

() = Maßnahme nur bei Bedarf

Wintergerste

Vorfrucht: Weizen

Saattermin: 04.10.2021

Saatedichte: 340 Körner/m²

N-Düngung bis maximal Düngebedarf

Schwefeldüngung mit 20 kg/ha S im Frühling

Herbizideinsatz im Herbst oder Frühling

Insektizideinsatz bei Bedarf

Sorten:

24 Sorten identisch zum allgemeinen Sortiment der Landessortenversuche mit Wintergerste

EC-Stadium	Düngung (N)	Pflanzenschutz
0		
13		
21		
(25)-29	X	
31-32	(X)	0,25 l/ha Moddus
33-34		
37-39		
39-49	X	
51		
55		
59-61		

() = Maßnahme nur bei Bedarf

Spelzgetreide: Dinkel, Emmer, Einkorn

Standort: Haus Riswick (Kleve)

Koordinaten: 51.740350, 6.159620

Dinkel: Sortenversuch mit zwei Anbauintensitäten

Saattermin: 10.10.2021

Saatdichte: 320 Körner/m²

Herbizideinsatz im Herbst

Insektizideinsatz bei Bedarf
(nur hohe Anbauintensität)

Sorten:

Franckenkorn

Badensonne

Albertino

Zollernfit

Franckentop

EC-Stadium	Anbauintensität			
	gering		hoch	
	Düngung (N)	Pflanzenschutz	Düngung (N)	Pflanzenschutz
25	X		X	
29				0,8 l/ha Manipulator + 0,2 kg/ha Prodax (+ 1,0 l/ha Pronto Plus)
30				
31	X	0,4 l/ha Prodax	X	
31-33				0,5 l/ha Manipulator + 0,2 l/ha Moddus + 1,0 l/ha Revystar + 0,5 l/ha Flexity (+0,75 l/ha Orius)
37-49				1,25 l/ha Ascra Xpro
39	X	1,5 l/ha AscraXpro	X	
39-51				
49				
59-65				1,0 l/ha Prosaro/Sympara

() = Maßnahme nur bei Bedarf

Emmer: Sortenversuch

Saattermin: 10.10.2021

Saatdichte: 320 Körner/m²

Herbizideinsatz im Herbst

Insektizideinsatz bei Bedarf

Sorten:

Späths Albujuwel

Roter Heidfelder

Haller Batzen

EC-Stadium	Düngung (N)	Pflanzenschutz
25	X	
29		(0,7 l/ha Orius)
30	X	
31		
31-33		0,6 l/ha Medax Top + Turbo + 1,0 l/ha Input Triple
34-37		(0,4 l/ha Medax Top + Turbo)
37-49		0,8 l/ha Orius + 0,8 l/ha Azbany
39	X	
39-51		0,4 l/ha Cerone
49		
59-65		1,0 l/ha Prosaro/Sympara

() = Maßnahme nur bei Bedarf, Medax Top mit einzelbetrieblicher Genehmigung

Einkorn: Sortenversuch

Saattermin: 28.09.2021

Saatdichte: 250 Körner/m²

Herbizideinsatz im Herbst

Insektizideinsatz bei Bedarf

Sorten:

Monoverde

Monomax

EC-Stadium	Düngung (N)	Pflanzenschutz
25	X	
29	X	
30		0,6 l/ha Medax Top + Turbo
31		
31-33		
37-39	X	(0,4 l/ha Medax Top + Turbo)
59-65		

() = Maßnahme nur bei Bedarf, Medax Top mit einzelbetrieblicher Genehmigung

Landesinitiative pflanzengenetische Ressourcen

Versuchsfrage: Beschreibung und Vermehrung von alten Sorten

Versuchsform: 2-faktorielle Versuchsanlage (Sorte + Intensität)

Versuchsstandorte

Anbaug Gebiet	Nordrhein-Westfalen		Rheinland-Pfalz	Hessen
Standort	Kerpen-Buir	Möhnesee-Berlingsen	Bingen	Geisenheim
Kreis	DN	SO	BIN	RÜD
Boden	L/85	L/60		
Vorfrucht	Weizen	Weizen		
Saattermin	10.03.2022	23.03.2022		
Saatdichte (K./m ²)	330			
Koordinaten	50.852412, 6.587388	51.509250, 8.131854		

Standardmaßnahmen

Beizung mit Orius Universal

N-Düngung abzüglich Nmin

Schwefeldüngung mit 20 kg/ha S

Herbizideinsatz im Frühling

Insektizideinsatz bei Bedarf

Anbauintensitäten

EC-Stadium	Sommerweizen			Sommergerste		
	Düngung (N)	Pflanzenschutz		Düngung (N)	Pflanzenschutz	
		B1	B2		B1	B2
0	30 kg/ha			30 kg/ha		
13						
21						
25-30			(1,0 l/ha Pronto Plus)			(1,0 l/ha Pronto Plus) (+ 1,0 l/ha Manipulator)
30-31						
31-32		0,6 l/ha CCC	1,0-1,5 l/ha CCC + 0,8-1,0 l/ha Input Triple		0,15 l/ha Moddus	0,35 l/ha Moddus + 0,6 l/ha Input Classic
33				20 kg/ha		
33-37	20 kg/ha					
39-49				20 kg/ha		1,2 l/ha Revytrex + 0,4 l/ha Comet
49-51			1,2 l/ha Revytrex + 0,4 l/ha Comet			
55						
59-65						

() = Maßnahme nur bei Bedarf

Sorten

Nr.	Sorte	BSA/IPK-Nr.	Hinweise
Sommergerste			
1	Avalon	GS 2606	Vergleichssorte von 2012
2	Chevalier von Neuhaus	HOR 3639	Braugerste (zz), selektiert aus englischer Züchtung
3	Mahndorfer Hanna	HOR 69	Braugerste (zz), selektiert aus mährischer Landgerste
4	Krafts Riedgerste	HOR 1893	Braugerste (zz), selektiert aus hessischer Landgerste
5	Stieglers Kaisergerste	HOR 2100	Braugerste (zz), selektiert aus Imperialgerste
6	Weihenstephaner schwarze Nackte	HOR 1606	Nacktgerste (mz) mit schwarzen Körnern
Sommerweizen			
7	KWS Starlight	WS 1080	Vergleichssorte von 2018
8	Gelber Igel	TRI 853	Binkelweizen mit kompakter, begrannter Ähre
9	Perlweizen	TRI 4355	Sommerweizen mit guten Backeigenschaften

Versuchskordinaten

Anbaubereich	Löss			Lehm					Sand	Mittel- und Höhenlagen				Voreifel
Versuchsstandorte	Kerpen-Buir	Erkelenz-Venrath	Swisttal-Morenhoven	Haus Riswick	Haus Düsse und Welver	Lage-Heiden	Blomberg-Siebenhöfen	Beckum	Greven	Möhnesee-Berlingsen	Warstein-Allagen	Rüthen	Blomberg-Holstenhöfen	Heimbach-Hergarten
Winterweizen	50.849611 6.589472	51.095944 6.385000		51.740350 6.159620	51.631490 8.245695	51.990941 8.858000			52.12897 7.581987		51.513827 8.243331		51.953944 9.075437	
Winterweizen EUSV, WP2, WP3					51.646657 8.204518									
Spätsaatweizen	50.849611 6.589472				51.631490 8.245695								51.954033 9.075944	
Stoppelweizen	50.848111 6.588556			51.740350 6.159620						51.509250 8.131854			51.953851 9.076441	
Wintergerste	50.848111 6.588556	51.095944 6.385000		51.740350 6.159620	51.64289 8.187529	51.992664 8.859524			52.12014 7.585368	51.509250 8.131854			51.953911 9.077438	
Spätsaatgerste	50.848111 6.588556			51.740350 6.159620	51.64289 8.187529								51.953911 9.077438	
Winterroggen				51.740350 6.159620		51.992489 8.856410			52.12897 7.581987					
Wintertriticale				51.740350 6.159620	51.64289 8.187529	51.992489 8.856410			52.12897 7.581987	51.509250 8.131854			51.953878 9.076982	
Winterraps	50.848167 6.589694			51.740350 6.159620	51.609432 7.956572	51.992117 8.859676			52.12542 7.58612			51.516245 8.399899	51.953918 9.078012	
Sommerweizen	50.852412 6.587388						51.937550 9.059092							
Sommerfuttergerste							51.937550 9.059092			51.509250 8.131854				
Sommerbraugerste														50.62715 6.53694
Sommerhafer	50.852412 6.587388						51.937550 9.059092			51.509250 8.131854				
Ackerbohnen	50.742553 6.555231				51.61480 8.17336									
Körnererbsen	50.742553 6.555231				51.61480 8.17336									
Lupinen	50.85819 6.60635				51.61480 8.17336									
Sojabohnen			50.67123 6.93689											
Ganzpflanzensilage				51.740350 6.159620	51.64289 8.187529			51.78886 8.00020	52.13139 7.568510					
Gemengeanbau				51.740350 6.159620					52.12897 7.581987					

Ansprechpersonen**Zentrale der Landwirtschaftskammer NRW**

Sachbereich Getreide, Öl- und Eiweißpflanzen
<p>Johannes Roeb Referent für Getreide, Öl- und Eiweißpflanzen Gartenstraße 11, 50765 Köln Telefon: 0221 5340-514 Mobil: 0151 17776504 E-Mail: johannes.roeb@lwk.nrw.de</p>
<p>Heinz Koch Sachbearbeiter im Referat Gartenstraße 11, 50765 Köln Telefon: 0221 5340-515 Mobil: 0170 2374952 E-Mail: heinz.koch@lwk.nrw.de</p>

Versuchskordinatoren und -techniker

Anbaugesbiet	Versuchsstandorte	Ansprechpersonen	Telefon
Löss	Kerpen-Buir Erkelenz-Venrath	Koordinator: Thomas Ludwicki	0163 3646524
		Techniker: Hubert Henk	0171 8806241
Lehm	Haus Riswick	Koordinator: Klaus Theobald	0171 3890984
		Techniker: Simon Wölfl	0171 8627681
	Haus Düsse Welper	Koordinator: Johannes Klewitz	0178 8501662
		Techniker: Burkhard Leifert	0170 2122750
	Lage-Heiden Blomberg-Siebenhöfen	Koordinator: Dirk Höke	0171 6907929
		Techniker: Eckhard Keiser	0171 1656511
Sand	Greven	Koordinator:	
		Techniker: Helmut Kuhlenbäumer	0170 5630276
Mittel- und Höhenlagen	Möhnesee-Berlingsen Warstein-Allagen Rüthen	Koordinator: Johannes Klewitz	0178 8501662
		Techniker: Burkhard Leifert	0170 2122750
	Blomberg- Holstenhöfen	Koordinator: Dirk Höke	0171 6907929
		Techniker: Hermann Diermann	0170 2778059
	Marsberg- Meerhof	Koordinator: Dirk Höke	0171 6907929
		Techniker: Hermann Diermann	0170 2778059
Voreifel	Heimbach- Hergarten	Koordinator: Thomas Ludwicki	0163 3646524
		Techniker: Hubert Henk	0171 8806241