

Saatgutvermehrung in NRW 2012

Ergebnisse aus der
Beschaffenheitsprüfung

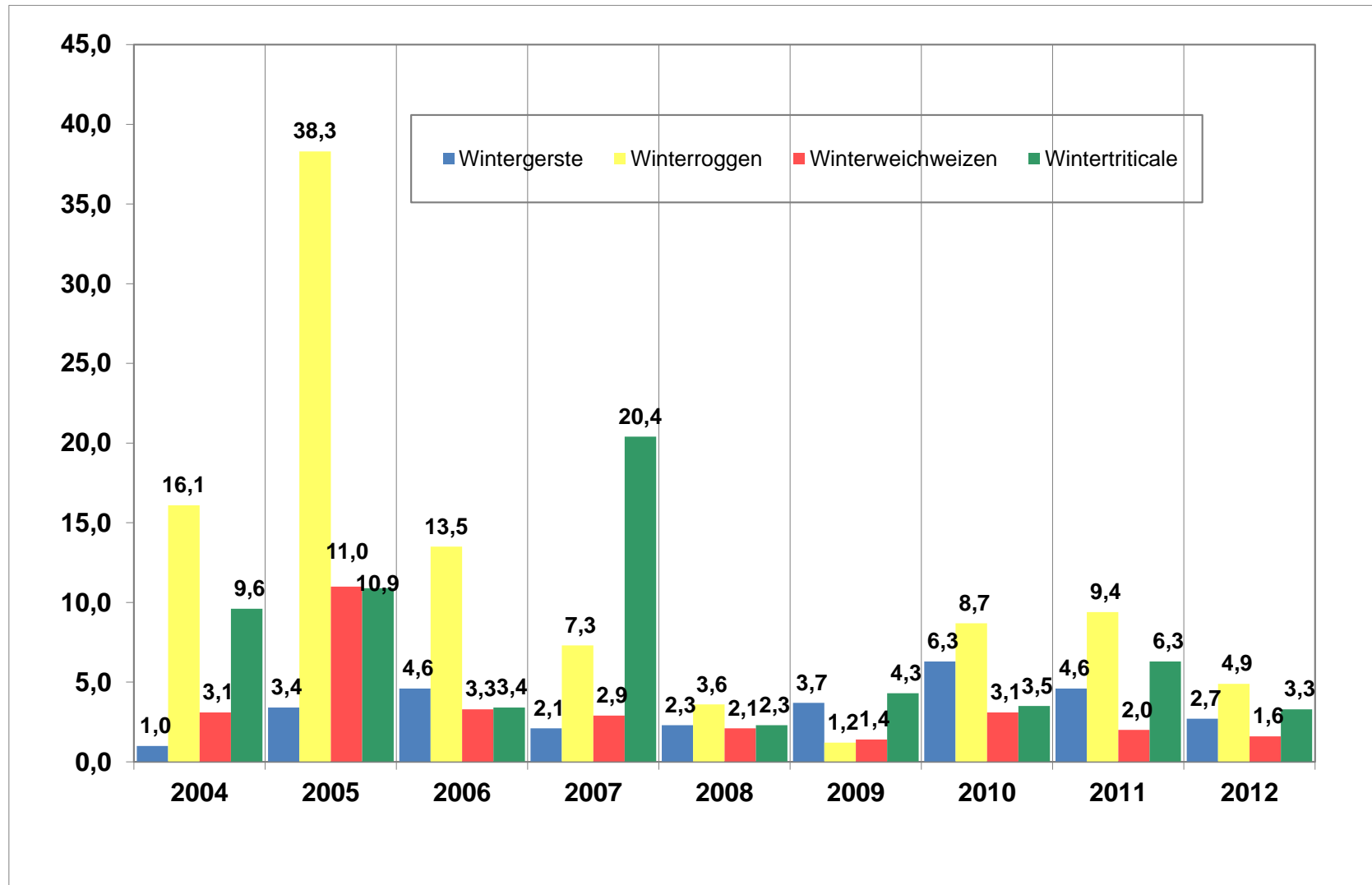
(04.02.2013)

Fruchtart	zur Anerkennung vorgestellt		anerkannt		aberkannt			offen	
	Anzahl Partien	Menge dt	Anzahl Partien	Menge dt	Anzahl Partien	Menge dt	%	Anzahl Partien	Menge dt
Wintergerste	803	183.342	733	178.428	70	4.914	2,7	0	0
Winterroggen	89	20.580	80	19.580	9	1.000	4,9	0	0
Winterweichweizen	1.953	401.258	1.895	394.916	58	6.342	1,6	0	0
Wintertriticale	384	89.270	365	86.338	19	2.932	3,3	0	0
Wintergetreide	3.236	695.201	3.080	680.012	156	15.188	2,2	0	0
Hafer	65	15.781	60	15.275	4	226	1,5	1	280
Sommergerste	111	27.671	107	27.101	2	190	0,7	2	380
Sommerweizen	32	7.405	32	7.405	0	0	0,0	0	0
Sommerroggen	1	180	1	180	0	0	0,0	0	0
Sommertriticale	13	2.279	9	1.879	3	100	5,1	1	300
Sommergetreide	222	53.316	209	51.840	9	516	1,0	4	960
Getreide	3.458	748.517	3.289	731.853	165	15.704	2,1	4	960
Ackerbohnen	13	2.745	7	1.535	4	770	33,4	2	440
Erbsen	4	700	3	430	1	270	38,6	0	0
sonstige großk. Legum.	4	505	4	505	0	0	0,0	0	0
Klee und Luzerne	36	2.651	29	2.272	3	151	6,2	4	228
Leguminosen	57	6.601	43	4.742	8	1.191	20,1	6	668
Öl-u.Faserpflanzen	674	52.736	540	46.685	129	5.923	11,3	5	128
Gräser	336	24.340	306	22.360	13	751	3,3	17	1.229
G E S A M T	4.565	835.303	4.212	808.407	317	23.629	2,8	36	3.267

Aberkennungsquoten 2003 - 2012

Fruchtart	Aberkannte Menge in %									
	2003	2004	2005	2006	2007	2008	2009	2010	2011	2012
Wintergerste	7,1	1,0	3,4	4,6	2,1	2,3	3,7	6,3	4,6	2,7
Winterroggen	1,8	16,1	38,3	13,5	7,3	3,6	1,2	8,7	9,4	4,9
Winterweichweizen	1,8	3,1	11,0	3,3	2,9	2,1	1,4	3,1	2,0	1,6
Wintertriticale	12,3	9,6	10,9	3,4	20,4	2,3	4,3	3,5	6,3	3,3
Wintergetreide	4,0	3,4	8,8	3,8	4,4	2,2	2,4	4,3	3,3	2,2
Hafer	16,9	3,5	11,7	11,7	8,4	16,0	3,1	5,4	16,6	1,5
Sommergerste	3,6	2,9	1,8	12,7	18,1	3,9	7,7	6,7	2,2	0,7
Sommerweizen	14,4	2,5	9,8	5,9	10,4	1,0	0,0	2,9	5,7	0,0
Sommergetreide	10,4	3,3	6,8	11,4	13,7	9,3	4,9	5,8	8,9	1,0
Leguminosen	18,9	9,6	26,8	20,3	4,3	18,4	17,3	10,4	16,6	20,1
Öl-u.Faserpflanzen	2,0	0,7	1,3	2,7	1,7	3,0	6,8	4,7	6,7	11,3
Gräser	3,8	2,4	1,2	2,0	1,7	1,5	2,3	4,3	1,0	3,3
G E S A M T	4,7	3,3	8,0	4,3	4,6	2,9	2,9	4,5	3,8	2,8

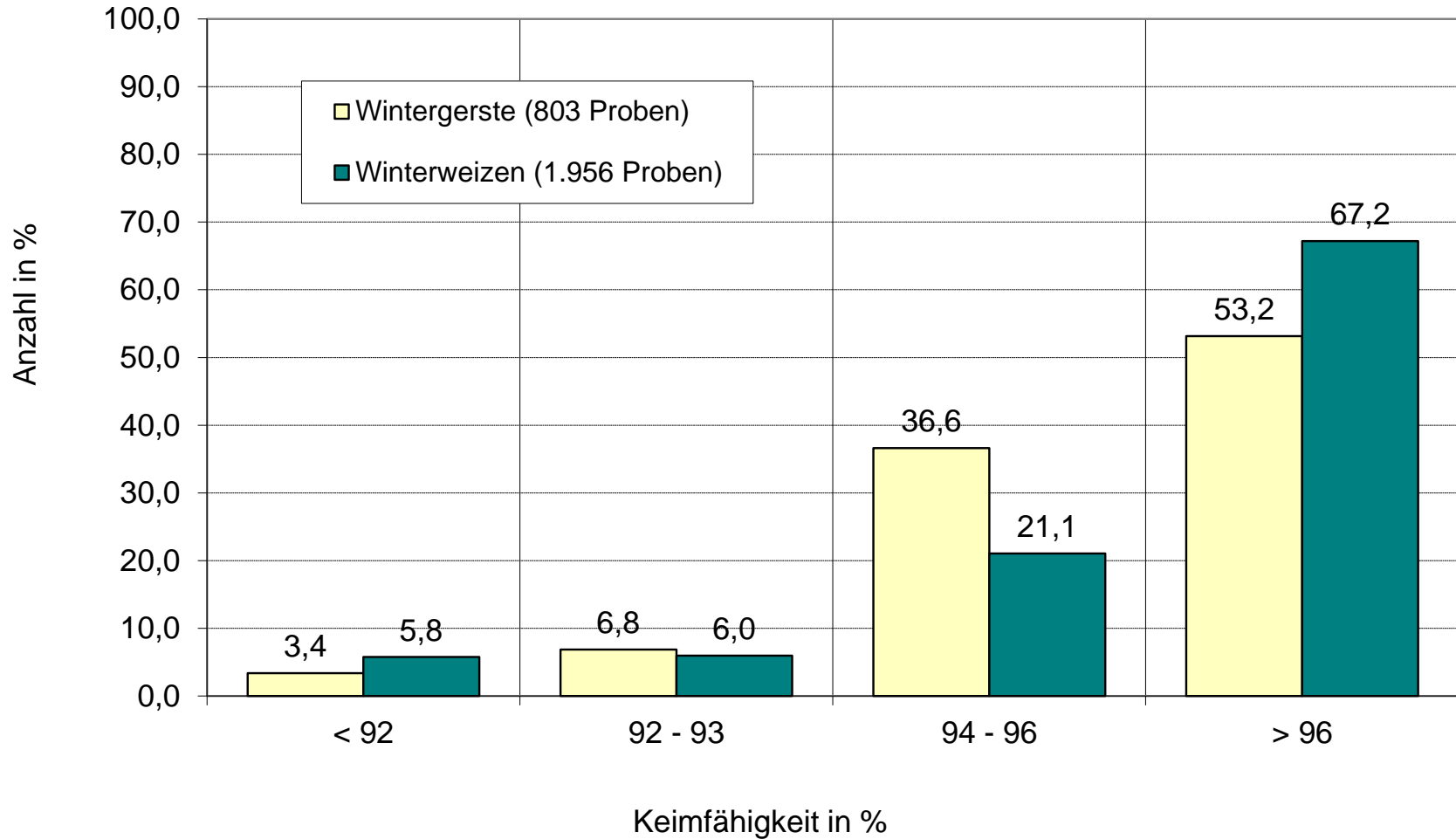
Aberkennungsquoten bei Wintergetreide



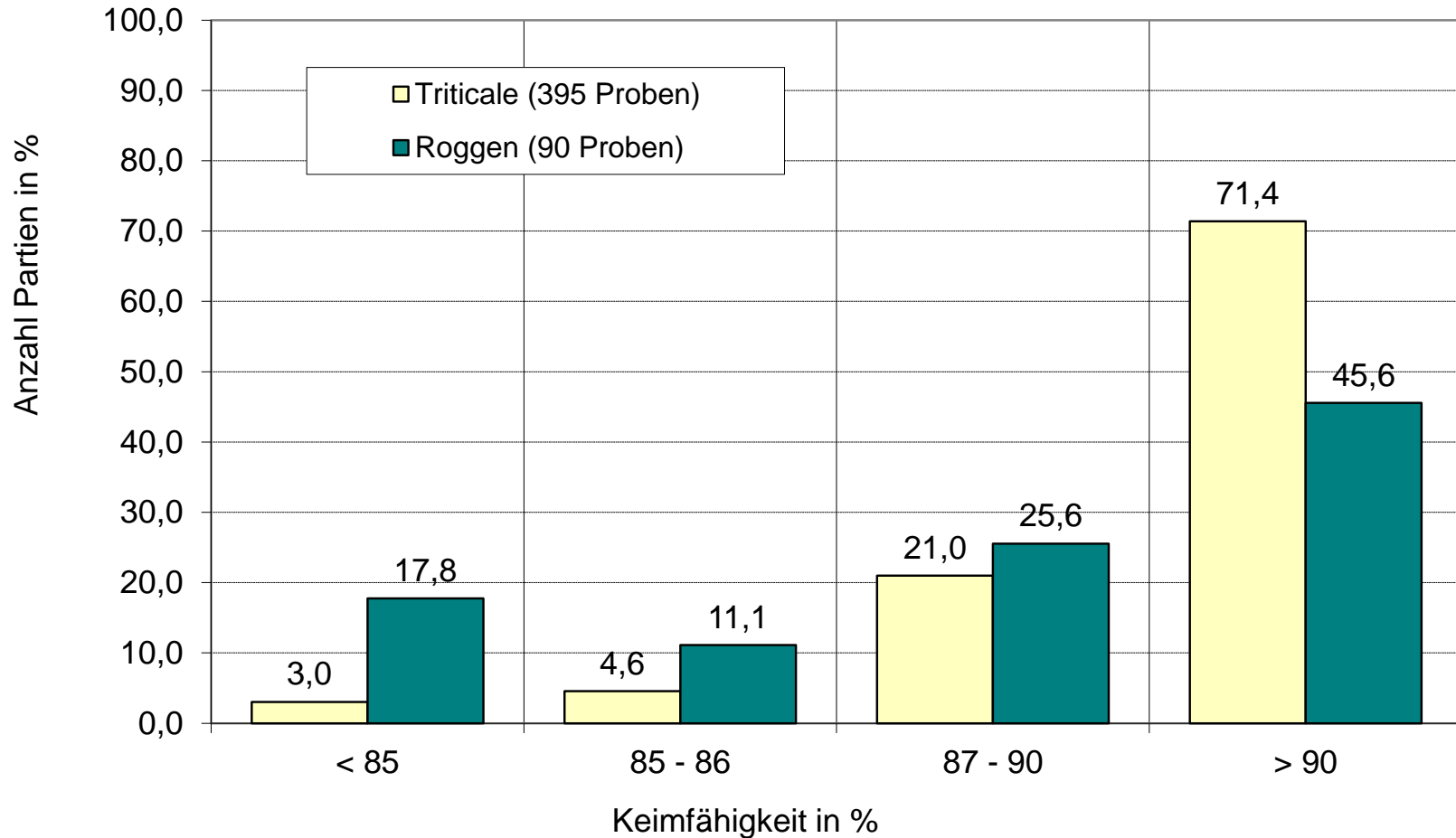
Aberkennungsgründe bei Wintergetreide 2012

Fruchtart	Anzahl vorgestellte Partien	Anzahl aberkannte Partien	Aberkennungsgründe			
			Keim- fähig- keit	Fremd- besatz	techn. Reinheit	Sonstiges
Wintergerste	803	70	24	26	2	18
Winterroggen	89	9	7	2	0	0
Winterweichweizen	1.953	58	28	13	7	10
Wintertriticale	384	19	8	5	0	6
Wintergetreide	3.229	156	67	46	9	34

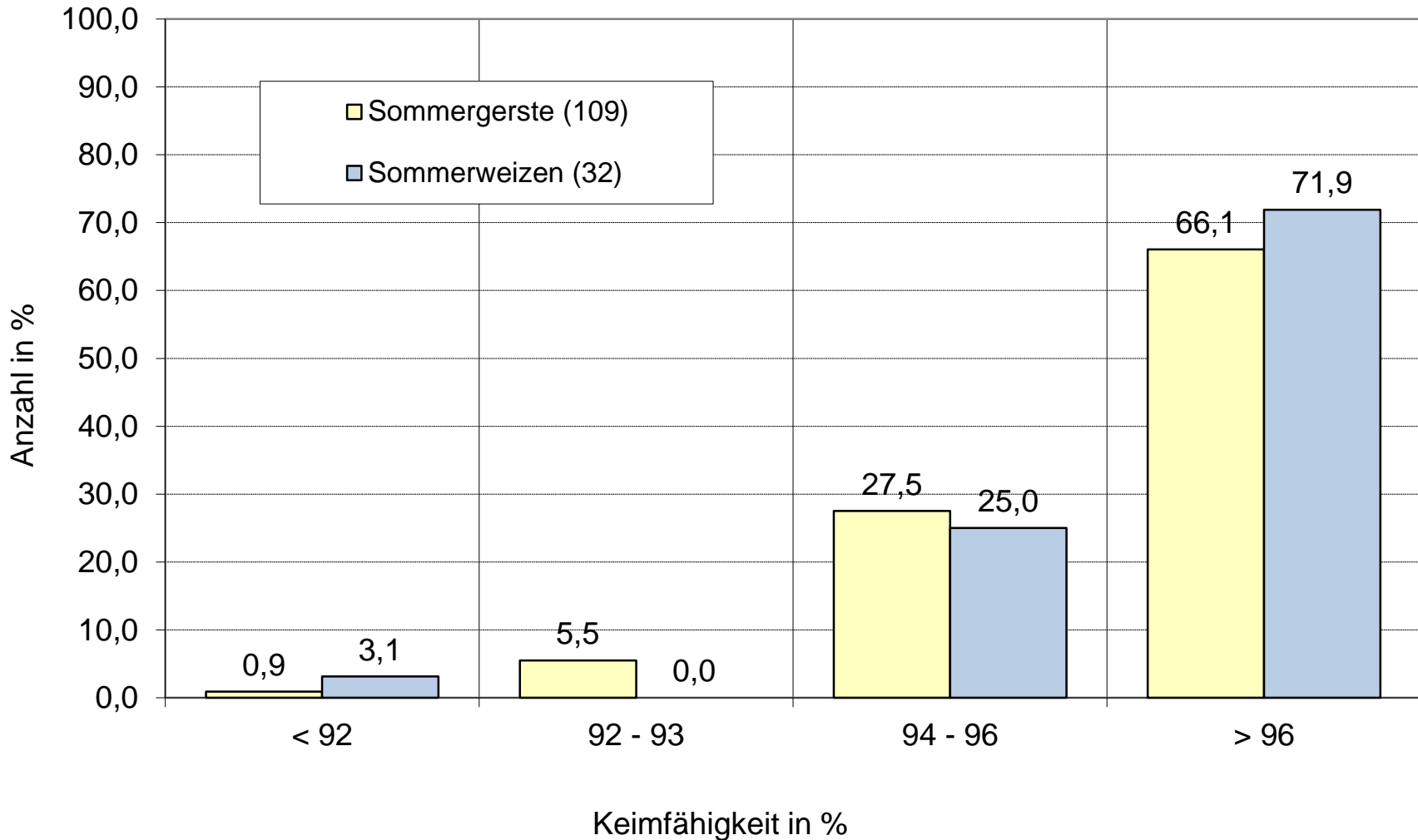
Beschaffenheitsprüfung NRW 2012
 Keimfähigkeiten von Winterweizen und Wintergerste
 (Stand vom 17.01.2013)



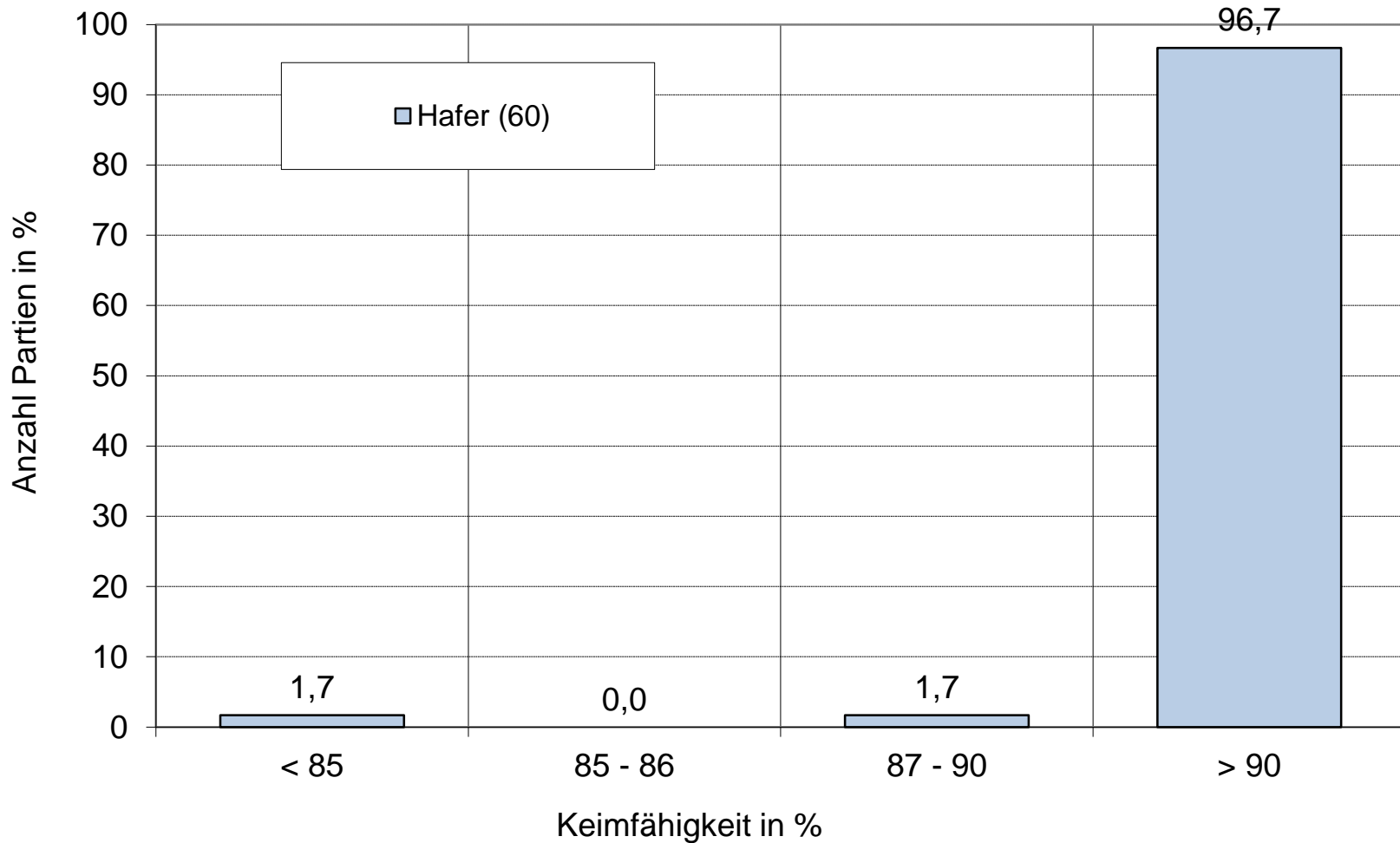
Beschaffenheitsprüfung NRW 2012
Keimfähigkeiten von Triticale und Roggen
(Stand vom 17.01.2013)



Beschaffenheitsprüfung NRW 2012
Keimfähigkeiten von Sommerweizen und Sommergerste
(Stand vom 04.02.2013)



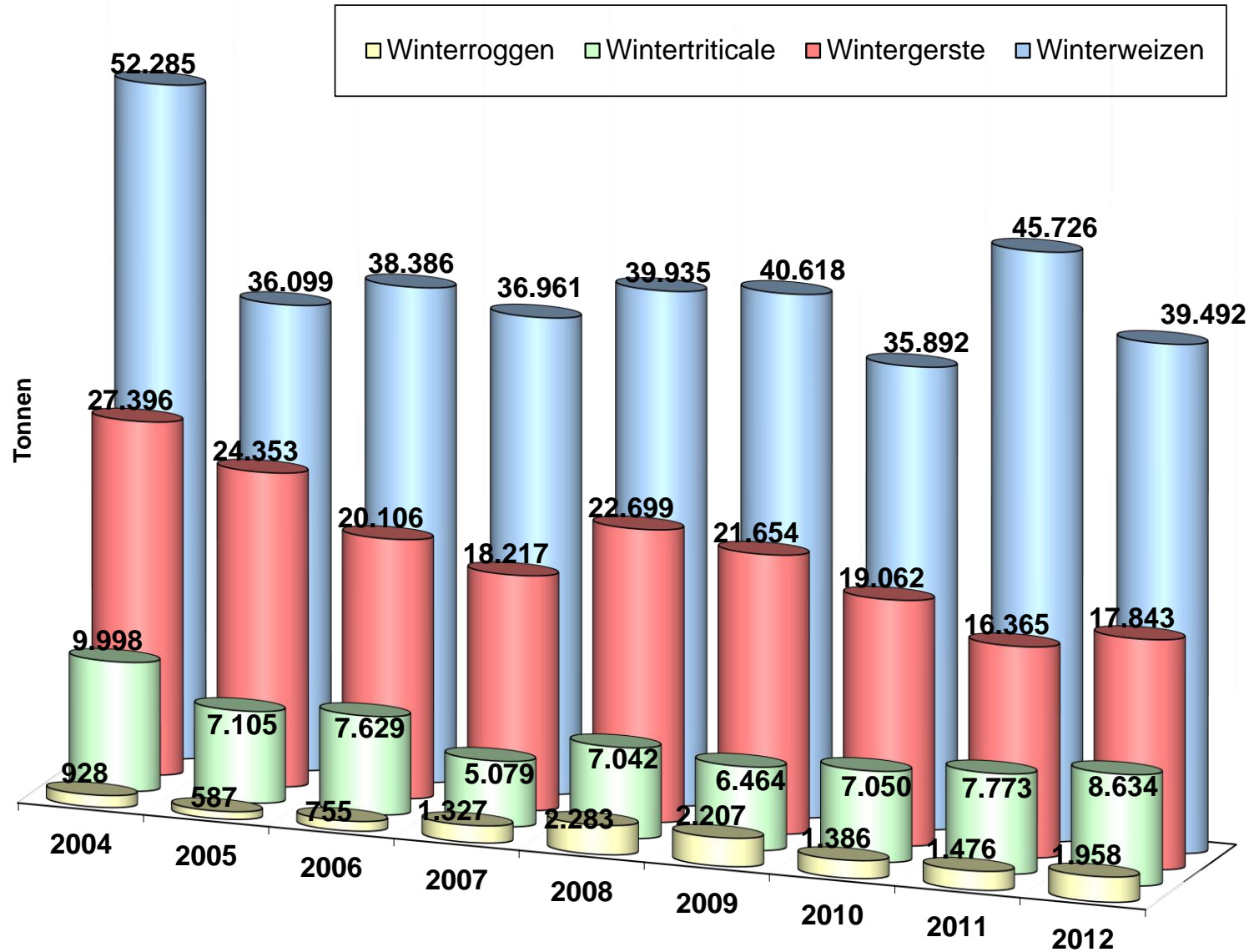
Beschaffenheitsprüfung NRW 2012
Keimfähigkeiten von Hafer
(Stand vom 04.02.2013)



Beschaffenheitsprüfung NRW – Mittelwerte Keimfähigkeit und TKM im Vergleich

	2011		2012	
	KF (%)	TKM (g)	KF (%)	TKM (g)
Wintergerste	96,0	53,7	96,5	51,1
Roggen	90,3	36,9	90,0	34,7
Triticale	91,0	48,5	92,5	45,3
Winterweizen	97,3	53,1	96,7	51,0
Sommergerste	96,9	55,6	97,0	53,6
Hafer	94,4	41,3	96,6	38,9
Sommerweizen	97,7	50,0	97,4	49,1

Wintergetreide NRW 2012- anerkannte Mengen



Sommergetreide NRW 2012- anerkannte Mengen

