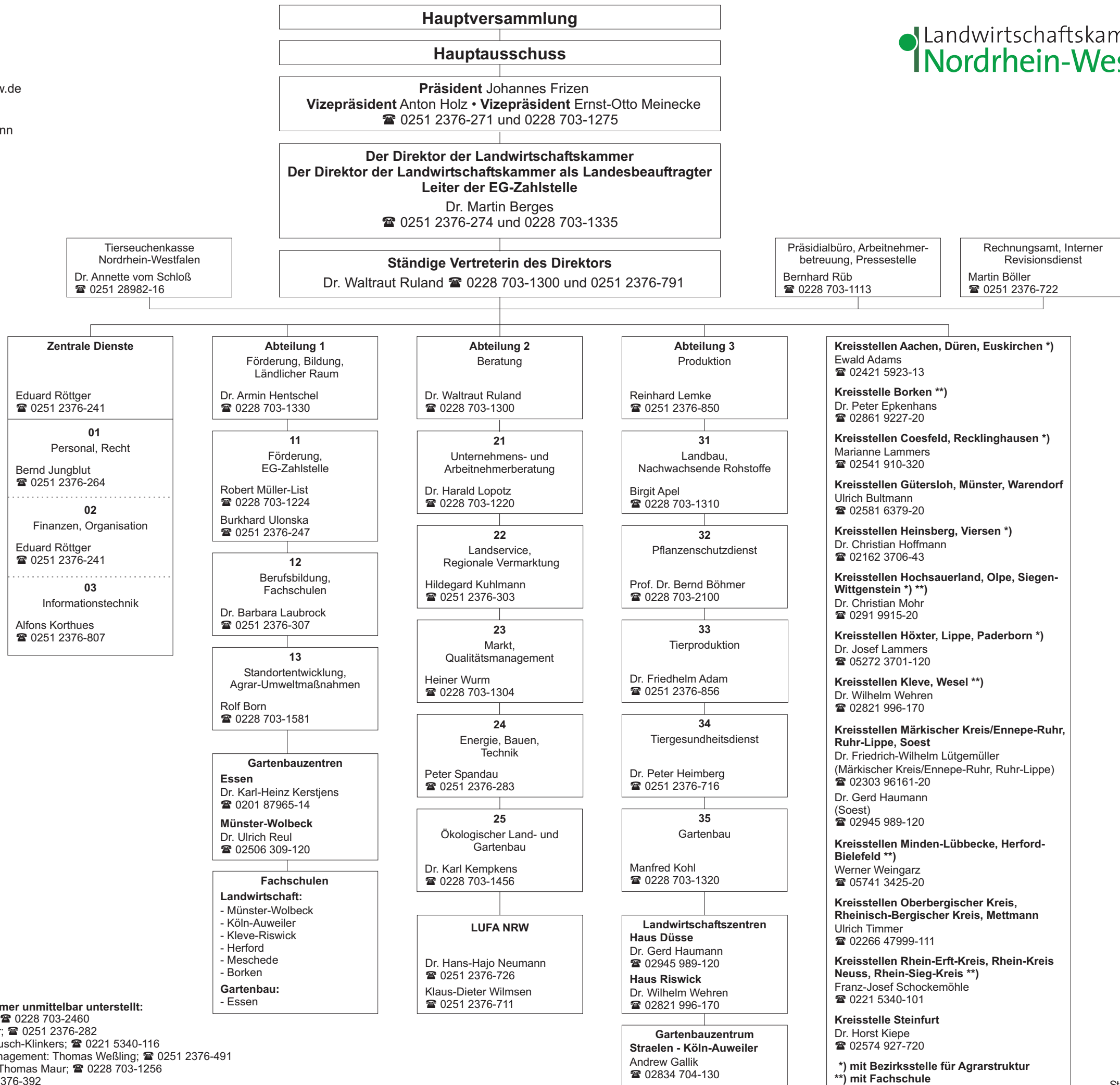


**Münster**  
 Nevinghoff 40, 48147 Münster  
 Postfach 59 80, 48135 Münster  
 ☎ 0251 2376-0 ☎ 0251 2376-521  
 E-Mail: poststelle-muenster@lwk.nrw.de

**Bonn**  
 Siebengebirgsstraße 200, 53229 Bonn  
 Postfach 30 08 64, 53188 Bonn  
 ☎ 0228 703-0 ☎ 0228 703-8498  
 E-Mail: poststelle-bonn@lwk.nrw.de

[www.landwirtschaftskammer.de](http://www.landwirtschaftskammer.de)



**Dem Direktor der Landwirtschaftskammer unmittelbar unterstellt:**  
 Brandschutzbeauftragter: Hubert Fuchs; ☎ 0228 703-2460  
 Datenschutzbeauftragter: Martin Günther; ☎ 0251 2376-282  
 Gleichstellungsbeauftragte: Margareta Busch-Klinkers; ☎ 0221 5340-116  
 IT-Sicherheitsbeauftragter und Risikomanagement: Thomas Weißling; ☎ 0251 2376-491  
 Leitende Fachkraft für Arbeitssicherheit: Thomas Maur; ☎ 0228 703-1256  
 QM-Beauftragte: Silke Wecke; ☎ 0251 2376-392